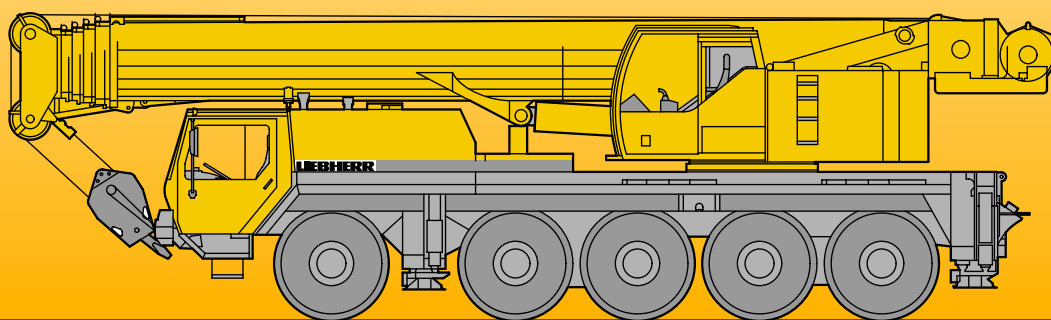


# LTM 1120N-5

リープヘル製  
オールテレーンクレーン  
吊上荷重 120ton

Technical Data

メインブーム  
52m



# LIEBHERR

## クレーン

### クレーン部主仕様

吊上荷重	荷重	120ton
	半径	2.5m
メインブーム	最小長さ	11.5m
	最大長さ	52m
補助ジブ	折りたたみ式	10.8m, 19m
メインブーム伸縮段数		6段
カウンターウエイト (最大)		35ton
主巻ウインチ	ラインプル力	8.8ton
	巻上速度	0-130m/min
補巻ウインチ	ラインプル力	8.8ton
	巻上速度	0-130m/min
最大地上揚程	メインブーム	51m
	補助ジブ	70m
旋 回 速 度		0-2.0rpm
起 伏 速 度 (82度まで)		約40秒
ブーム伸縮速度 (11.5~52m)		約360秒
主巻ロープ	ロープ径	21mm
	ロープ長さ	200m
補巻ロープ	ロープ径	21mm
	ロープ長さ	200m

### フック仕様

容量 (ton)	シーブ数
120	7
90	5
59	3
26	1
8.8	—

フックはオプション設定ですので  
上記の中からお選びください。

排気ブレーキおよびリターダに加えて、電磁力によるブレーキ  
(テルマブレーキ) を標準装備しています。

#### テルマブレーキとは…

テルマブレーキは指一本で操作でき、連続使用が可能で安定かつ  
スムーズな制動力が得られタイヤの偏摩耗を防ぎます。  
またフットブレーキの使用頻度を大幅に減少させ、ライニングの寿命  
を伸ばし、メンテナンスコストを低減させます。

※使用上の注意等は操作マニュアルを御参照ください。

### エンジン仕様

メーカー名	リープヘル社製
型式	D924TI-Eディーゼル・エンジン
冷却方式	水冷
シリンダー数	4
出力	202HP/1800rpm
最大トルク	891Nm/1150rpm
燃料タンク	約280ℓ

### 特徴

#### コントロール

ジョイスティックタイプの操作レバー (自動復帰式のユニバーサルコン  
トローラ) により電気式パイロットコントロールされます。

#### 油圧駆動装置

ウインチ回路には圧力補償付流量調整弁を有し、また、自動出力調整  
装置付油圧ポンプにより駆動されます。

#### 安全装置および 指示計

LICCON (リーコン) 過負荷防止計が装備され、吊上げ総荷重、作業  
半径、ブーム長さ、揚程、アウトリガー反力などがデジタルで表示さ  
れます。

過巻防止装置、ドラム回転計、過巻出し防止装置、油圧安全弁、油圧  
システム保護用安全バルブが装備されています。

クレーン部キャabinを20度までチルトする事ができます。



断面イラスト

## ● キャリア

### キャリア部主仕様

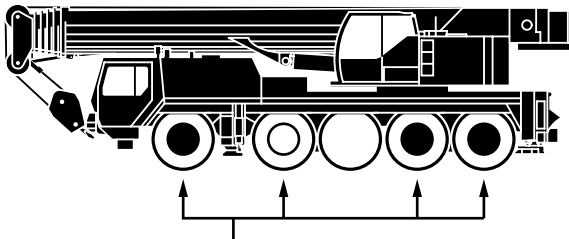
軸数	5
最高速度	80km/h
総輪数	10
定員	2名
タイヤ	16.00 R25
登坂能力* (低速切替時)	約30.9°
最小回転半径	8.74m

\*登坂時の路面状況により、能力も多少異なります。

### エンジン仕様

メーカー名	リープヘル社製
型式	D9408TIEディーゼル・エンジン
冷却方式	水冷
シリンダー数	8
出力	544HP/2000rpm
最大トルク	2500Nm/1100-1400rpm
燃料タンク	約500ℓ

### 駆動部



通常操舵軸

※第4、5軸は、第1、2軸と独立して操舵可能。(リアステアリング操作) ただし、リアステアリング操作時、第3軸を引き上げて行います。

- 駆動軸：常時駆動します。
- 駆動軸：ラフロード走行時に前輪駆動として使用します。(オプション設定)

### 走行速度

ギア	1	2	3	4	5	6	7	8	9	10	11	12	13	14	15	16	R <sub>1</sub>	R <sub>2</sub>
(km/h)	4.8	5.7	7	8.5	10.3	12.4	14.7	17.7	21.7	26.2	32	38.7	47	56.8	67	80	5.1	6.2

本機は、公道を走行する場合、メインブームおよびカウンターウエイトなどをはずし、走行しなければなりません。

### 特徴

#### トランスミッション

ZF製ミッションでトルクコンバーター及びリターダーを内蔵しております。  
前進16段、後進2段となっております。

#### 車軸

悪路においては、デフロックすることが可能です。また、第2軸を追加駆動することができます。(オプション設定)

#### サスペンション

全輪ハイドロニューマチックサスペンションであり、自動水平復帰機能(ニポー)を有しています。  
状況に応じて車高を上下に調整可能です。  
全輪油圧サスペンションをロックすることが可能です。

#### ステアリング

通常走行では第1、2、4および5軸が操舵されます。油圧源として1つは通常時、エンジンで駆動され、もう1つは非常用として駆動軸により駆動されます。

#### 常用ブレーキ

2回路式サーボブレーキが全軸に装備されています。  
また、エディカレント式電磁ブレーキ(テルマブレーキ)を装備しています。

#### パーキング用ブレーキ

スプリング作動のブレーキが第2軸および5軸に作動します。

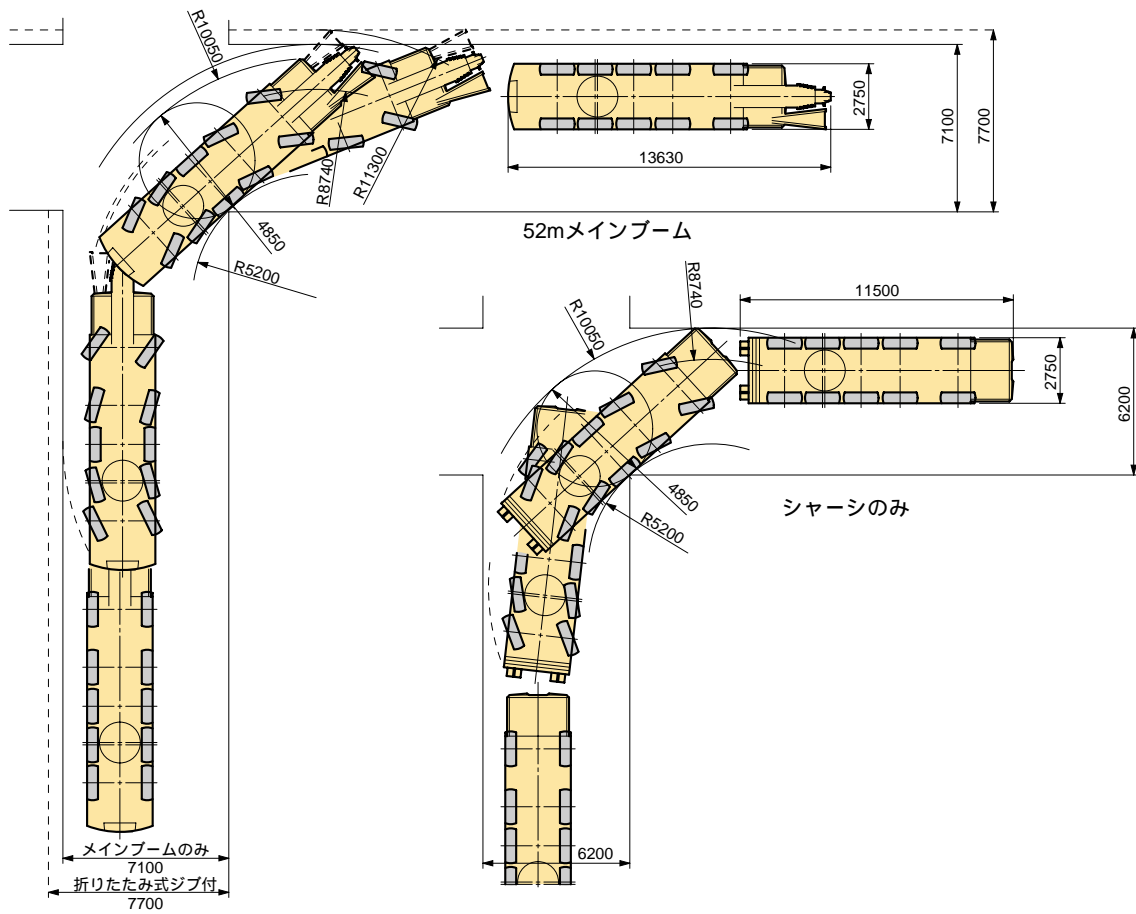
# LTM 1120N-5

Technical Data

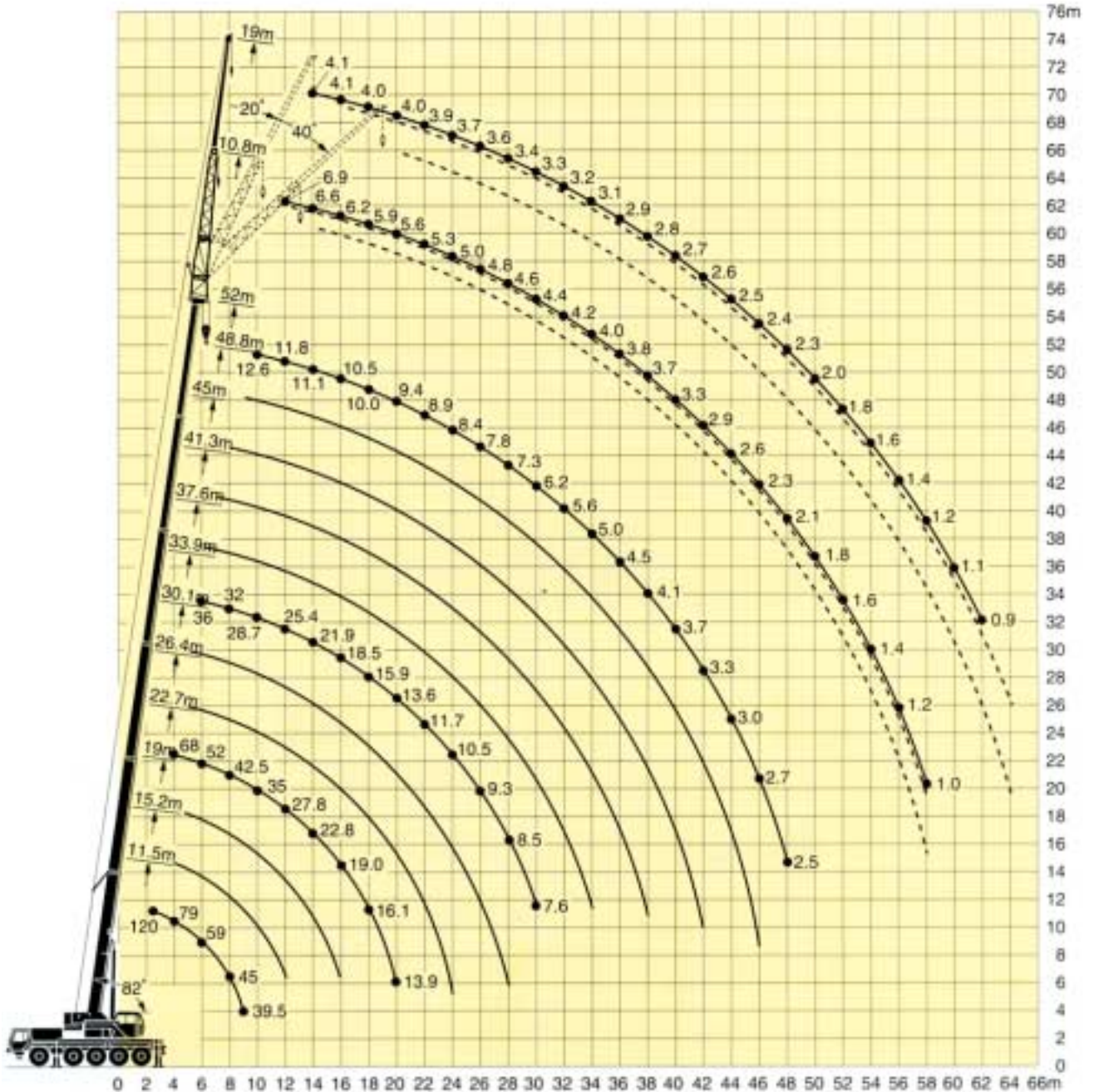
## 走行軌跡図

リアステアリング操作時

単位：mm



## ● 揚程 (メインブーム)



**注意**

- 1 定格総荷重はフックブロック、玉掛ワイヤー等の自重を含みます。  
また、下記の条件が考慮されていませんのでクレーンの操作には充分気をつけてください。  
① 地盤の強度、地震による影響  
② 作業速度に応じた動荷重および台風または強風による影響等
- 2 本機は水平に設置して、クレーン作業を行ってください。
- 3 作業半径は、クレーンの旋回中心から荷重の重心までの水平距離です。
- 4 メインブームの定格総荷重は折りたたみ式ジブを取り除いた状態の値です。
- 5 83トンを超える定格総荷重の場合は、特殊吊装置が必要です。

# LTM 1120N-5

Technical Data

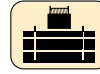
## ● メインブーム定格総荷重表



11.5m-52m



360°



35t

メインブーム 長さ 作業半径(m)	11.5m	15.2m	19m	22.7m	26.4m	30.1m	33.9m	37.6m	41.3m	45m	48.8m	52m	
2.5	120												
2.7	106												
3	101	90											
3.5	89	88	75	71									
4	79	79	75	71	68								
4.5	72	72	68	65	63	57							
5	67	67	64	62	59	54	46						
6	59	58	57	54	52	51	43	36	31				
7	52	50	51	49	47	46	41	34	29.2	24.6			
8	45	43.5	44	43.5	42.5	41.5	38.5	32	27.8	23.5	20.7		
9	39.5	38	38.5	38	38.5	38	37	30.5	26.3	22.5	19.8	15.9	
10			34	33.5	35	34.5	34	28.7	24.9	21.4	19.0	15.4	12.6
12			27.4	27.8	27.8	27.7	27.2	25.4	22.5	19.6	17.6	14.5	11.8
14				22.9	22.8	22.6	22.2	21.9	20.2	17.9	16.4	13.8	11.1
16				19.1	19.0	18.8	18.4	18.5	17.5	16.2	15.1	13.2	10.5
18					16.1	15.9	15.6	15.9	15.4	14.7	13.8	12.3	10.0
20					13.9	13.6	14.0	13.6	13.1	12.7	12.6	11.4	9.4
22						11.8	12.2	11.7	11.2	11.3	11.2	10.6	8.9
24						10.3	10.7	10.5	10.3	10.0	9.7	9.8	8.4
26							9.4	9.3	9.1	9.0	8.9	8.6	7.8
28							8.4	8.5	8.0	8.0	7.9	7.5	7.3
30								7.6	7.4	7.2	7.0	6.3	6.2
32									6.7	6.2	6.0	5.6	5.6
34									5.9	5.6	5.4	5.1	5.0
36										5.1	4.9	4.5	4.5
38										4.7	4.5	4.1	4.1
40											4.1	3.7	3.7
42											3.7	3.4	3.3
44												3.0	3.0
46												2.8	2.7
48													2.5
ブーム 伸長率 (%)													
I	0	0/ 0/ 0	46/ 0/ 0	92/46/ 0	46/46/ 0	46/ 0	92/46/ 0	92/46/ 0	92/46/ 0	92/46	92	100	
II	0	46/ 0/ 0	46/46/ 0	46/46/ 0	92/46/46	46/46	46/46/46	92/46/46	92/46/92	92/92	92	100	
III	0	0/ 0/ 0	0/46/ 0	0/46/46	46/46/46	46/46	46/46/46	46/46/92	92/92/92	92/92	92	100	
IV	0	0/46/ 0	0/ 0/46	0/ 0/46	0/46/46	46/46	46/46/92	46/92/92	46/92/92	92/92	92	100	
V	0	0/ 0/46	0/ 0/46	0/ 0/46	0/ 0/46	46/92	46/92/92	46/92/92	46/92/92	46/92	92	100	

\*後方吊り

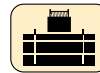
TAB 130360/130271



11.5m-52m



360°



26t

メインブーム 長さ 作業半径(m)	11.5m	15.2m	19m	22.7m	26.4m	30.1m	33.9m	37.6m	41.3m	45m	48.8m	52m
3	90											
3.5	87	75	71									
4	79	75	71	68								
4.5	72	68	65	63	57							
5	67	64	62	59	54	46						
6	56	56	54	52	51	43	36	31				
7	47.5	48	47.5	47	46	41	34	29.2	24.6			
8	40.5	41.5	41	41.5	40	38	32	27.8	23.5	20.7		
9	35	35.5	35	36.5	34.5	33	30.5	26.3	22.5	19.8	15.9	
10		31	32	32	30.5	28.8	27.5	24.9	21.4	19.0	15.4	12.6
12		24.6	25.1	25.1	24.2	23.1	22.4	21.0	19.6	17.6	14.5	11.8
14			20.3	20.2	19.8	19.2	18.8	17.8	16.9	16.4	13.8	11.1
16			16.8	16.7	16.5	16.7	15.8	14.9	14.9	14.2	13.2	10.5
18				14.1	14.0	14.3	13.5	13.1	12.7	12.5	12.2	10.0
20				12.1	11.9	12.2	12.0	11.6	11.4	11.2	10.5	9.4
22					10.3	10.5	10.6	10.2	10.0	9.7	9.1	8.9
24					8.9	9.1	9.3	9.1	8.9	8.6	8.0	7.8
26						8.4	8.1	8.1	7.8	7.5	7.0	6.9
28						7.5	7.2	7.1	6.8	6.3	5.9	5.9
30							6.3	6.1	5.8	5.6	5.2	5.1
32								5.5	5.2	5.0	4.6	4.5
34								5.0	4.7	4.4	4.0	4.0
36									4.2	4.0	3.5	3.5
38									3.8	3.5	3.1	3.1
40										3.2	2.7	2.7
42										2.9	2.4	2.4
44											2.1	2.1
46											1.8	1.8
48												1.5
ブーム 伸長率 (%)												
I	0	0/ 0/ 0	46/ 0/ 0	92/46/ 0	46/ 0/ 0	46/ 0/ 0	92/46/ 0	92/46/ 0	92/46/ 0	92/46	92	100
II	0	46/ 0/ 0	46/46/ 0	46/46/ 0	92/46/ 0	46/46/ 0	46/46/ 0	92/46/46	92/46/92	92/92	92	100
III	0	0/ 0/ 0	0/46/ 0	0/46/46	46/46/92	46/46/46	46/46/92	46/46/92	92/92/92	92/92	92	100
IV	0	0/46/ 0	0/ 0/46	0/ 0/46	0/46/46	46/46/92	46/46/92	46/92/92	46/92/92	92/92	92	100
V	0	0/ 0/46	0/ 0/46	0/ 0/46	0/46/46	46/92/92	46/92/92	46/92/92	46/92/92	46/92	92	100

TAB 130272

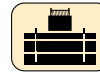
## ● メインブーム定格総荷重表



11.5m-52m



360°



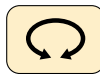
15t

メインブーム 作業半径(m) 長さ	11.5m	15.2m	19m	22.7m	26.4m	30.1m	33.9m	37.6m	41.3m	45m	48.8m	52m
3	83											
3.5	77	68	64									
4	70	68	64	61								
4.5	64	64	63	59	51							
5	57	57	57	55	49.5	42						
6	47	47.5	47	43.5	42.5	39	33	28				
7	38.5	39	38	37.5	35	33	30.5	26.6	22.3			
8	32	33	33.5	31.5	29.9	28.1	26.6	24.8	21.4	18.9		
9	27.2	28.2	28.6	27.2	25.8	24.3	23.5	22.2	20.4	18	14.5	
10		24	24.6	23.8	22.6	21.8	20.9	19.4	18.3	17.3	14	11.4
12		17.8	18.3	18.4	17.7	17.5	16.8	15.3	15.1	14.2	13.2	10.7
14			14.2	14.5	14.3	14.2	13.6	13.3	12.9	12.3	11.5	10.1
16			11.4	11.9	11.4	11.7	11.7	11.3	10.7	10.3	9.5	9.3
18				9.8	9.4	10	9.9	9.6	9.1	8.6	8	7.8
20				8.3	8.3	8.4	8.3	8.2	7.7	7.3	6.7	6.6
22					7.1	7.2	7.1	7	6.6	6.3	5.7	5.6
24					6.1	6.2	6	5.8	5.5	5.3	4.8	4.7
26						5.4	5.2	5	4.7	4.5	4	4
28						4.8	4.6	4.4	4.1	3.8	3.4	3.4
30							4	3.8	3.5	3.3	2.9	2.8
32								3.3	3	2.8	2.4	2.4
34								2.9	2.6	2.4	2	2
36									2.2	2.0	1.7	1.6
38									1.9	1.7	1.3	1.3
40										1.4	1	1
42										1.1		
ブーム 伸長率 (%)	I 0	0/ 0/ 0	46/ 0/ 0	92/ 0/ 0	46/ 0/ 0	46/ 0/ 0	92/ 0/ 0	92/46/ 0	92/46/ 0	92/46	92	100
	II 0	46/ 0/ 0	46/46/ 0	46/ 0/ 0	92/46/ 0	46/46/ 0	46/46/ 0	92/92/46	92/92/92	92/92	92	100
	III 0	0/ 0/ 0	0/46/ 0	0/46/ 0	46/46/ 0	46/46/46	46/92/92	46/92/92	92/92/92	92/92	92	100
	IV 0	0/46/ 0	0/ 0/46	0/46/46	0/46/92	46/46/92	46/92/92	46/46/92	46/92/92	92/92	92	100
	V 0	0/ 0/46	0/ 0/46	0/46/92	0/46/92	46/92/92	46/46/92	46/46/92	46/46/92	46/92	92	100

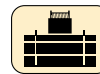
TAB 130165



11.5m-52m



360°



11.5t

メインブーム 作業半径(m) 長さ	11.5m	15.2m	19m	22.7m	26.4m	30.1m	33.9m	37.6m	41.3m	45m	48.8m	52m
3	83											
3.5	77	68	64									
4	69	68	64	61								
4.5	62	62	62	57	51							
5	56	56	55	50	46.5	42						
6	45	45.5	42.5	41.5	39	36	33	28				
7	37	37.5	36.5	34	32	30	28.3	26.3	22.3			
8	30.5	31.5	30.5	28.8	27.2	25.5	24.7	23	21.4	18.9		
9	24.8	26.1	26	24.7	23.4	22.9	21.3	19.8	18.9	18	14.5	
10		21.8	22.4	21.3	20.3	19.9	18.9	17.8	16.9	15.9	14	11.4
12		15.9	16.5	16.5	15.7	15.5	14.8	14.5	13.9	13.3	12.4	10.7
14			12.7	13.2	12.6	12.8	12.5	11.9	11.3	10.8	10	9.8
16			10.1	10.5	10.4	10.8	10.4	9.9	9.4	8.9	8.2	8
18				8.7	8.7	8.9	8.7	8.3	7.8	7.4	6.8	6.6
20				7.3	7.3	7.4	7.3	7.1	6.6	6.3	5.7	5.5
22					6.2	6.3	6	5.8	5.5	5.3	4.7	4.6
24					5.3	5.4	5.2	5	4.7	4.4	3.9	3.9
26						4.6	4.4	4.2	3.9	3.7	3.3	3.2
28						4	3.8	3.7	3.4	3.1	2.7	2.6
30							3.3	3.1	2.9	2.6	2.2	2.1
32								2.7	2.4	2.2	1.8	1.7
34								2.3	2	1.8	1.4	1.3
36									1.7	1.5	1	1
38									1.3	1.1		
ブーム 伸長率 (%)	I 0	0/ 0/ 0	46/ 0/ 0	92/ 0/ 0	46/ 0/ 0	46/ 0/ 0	92/ 0/ 0	92/ 0/ 0	92/46/ 0	92/46	92	100
	II 0	46/ 0/ 0	46/ 0/ 0	46/ 0/ 0	92/46/ 0	46/46/ 0	46/46/ 0	92/92/46	92/92/92	92/92	92	100
	III 0	0/46/ 0	0/ 0/ 0	0/46/ 0	46/46/ 0	46/46/46	46/92/92	46/92/92	92/92/92	92/92	92	100
	IV 0	0/ 0/ 0	0/46/ 0	0/46/46	0/46/92	46/46/92	46/92/92	46/92/92	46/92/92	92/92	92	100
	V 0	0/ 0/46	0/46/92	0/46/92	0/46/92	46/92/92	46/46/92	46/46/92	46/46/92	46/92	92	100

TAB 130166

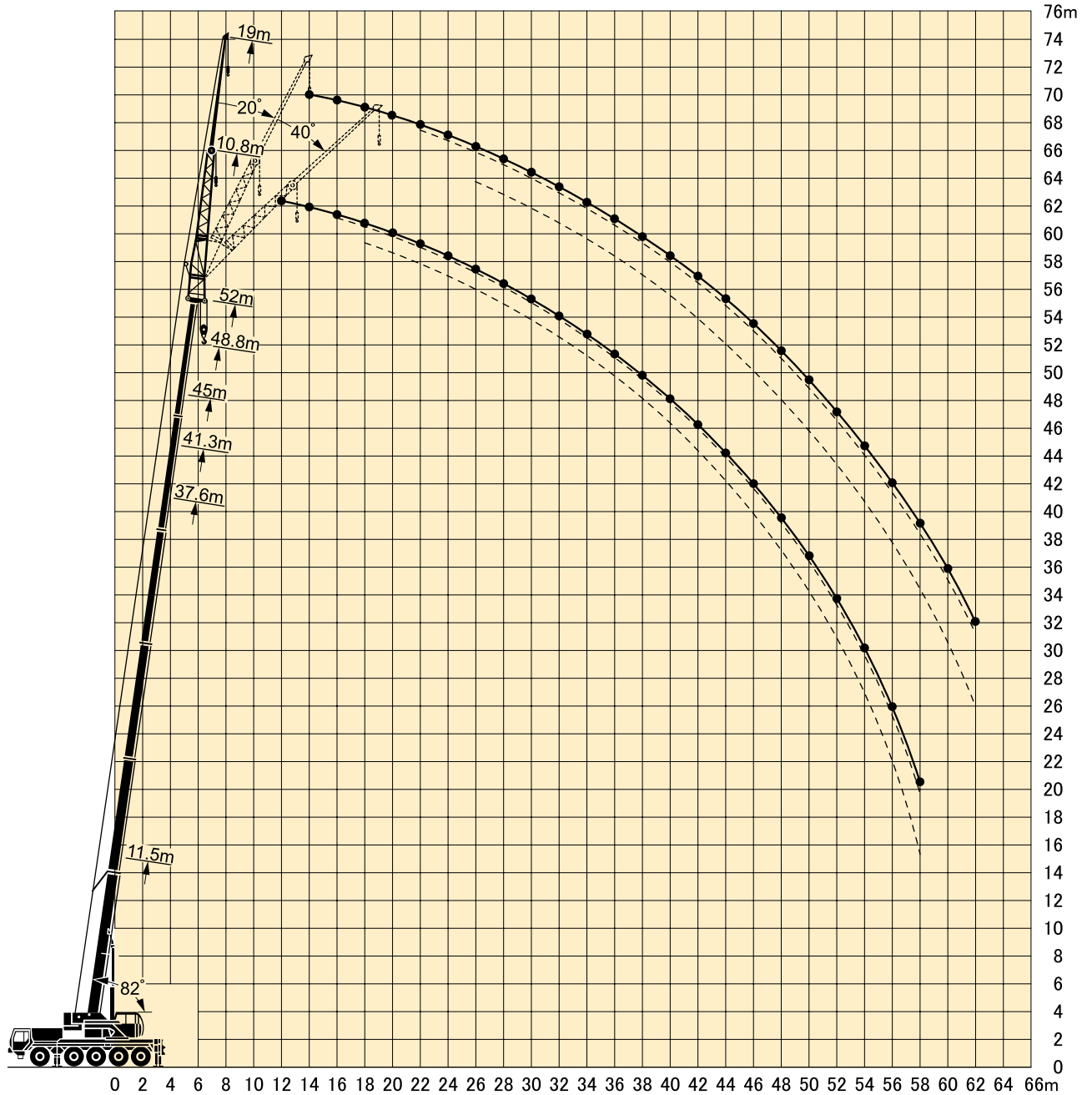
# LTM 1120N-5

Technical Data





## ● 揚程 (油圧チルトジブ)



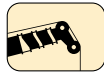
**注意**

- 1 定格総荷重はフックブロック、玉掛ワイヤー等の自重を含みます。  
また、下記の条件が考慮されていませんのでクレーンの操作には充分気をつけてください。  
① 地盤の強度、地震による影響  
② 作業速度に応じた動荷重および台風または強風による影響等
- 2 本機は水平に設置して、クレーン作業を行ってください。
- 3 作業半径は、クレーンの旋回中心から荷重の重心までの水平距離です。
- 4 メインブームの定格総荷重は折りたたみ式ジブを取り除いた状態の値です。
- 5 83トンを超える定格総荷重の場合は、特殊吊装置が必要です。

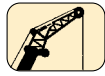
# LTM 1120N-5

Technical Data

## 油圧チルトジブ定格総荷重表



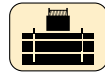
11.5m-52m



10.8m



360°



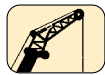
35t

メインブーム長さ ジブ長さ	11.5m 10.8m			37.6m 10.8m			41.3m 10.8m			45m 10.8m			48.8m 10.8m			52m 10.8m			
	角度	0°	20°	40°	0°	20°	40°	0°	20°	40°	0°	20°	40°	0°	20°	40°	0°	20°	40°
作業半径(m)																			
3		17.5																	
3.5		17.5																	
4		17.5																	
4.5		17.5																	
5		17.5																	
6		16.8																	
7		15.4																	
8		14																	
9		13.1	13.5	12.1	14.7														
10		12.2	12.4	11.1	14.3			13.4			10.9								
12		10.3	10.9	9.8	13.6	12.1		12.9			10.3			8.3				6.7	
14		9.3	9.3	8.5	13.1	11.6		12.4	11.1		9.8			7.9				6.4	
16		8.3	8.5	7.7	12.1	10.8	9.1	11.8	10.6	9.2	9.4	8.7		7.5	7.2			6.1	5.7
18		7.3	7.6	7.3	11.1	10.1	8.8	10.9	10.0	8.8	8.8	8.3		7.0	6.7	6.5		5.6	5.5
20			6.8		10.2	9.5	8.4	10.0	9.5	8.4	8.3	7.7		6.7	6.4	6.2		5.4	5.2
22					9.4	8.9	8.0	9.4	9.0	8.0	7.9	7.4		6.4	6.1	5.9		5.1	5.0
24					8.7	8.4	7.6	8.7	8.5	7.7	7.6	6.9		6.1	5.8	5.7		4.8	4.7
26					8.0	7.8	7.3	7.9	7.9	7.4	7.2	6.6		5.7	5.5	5.5		4.6	4.5
28					7.1	7.3	6.9	7.3	7.3	7.2	7.2	6.7		5.5	5.3	5.3		4.4	4.4
30					6.3	6.6	6.3	6.6	6.6	6.6	6.7	6.4		5.5	5.3	5.3		4.2	4.3
32					5.4	5.9	5.7	5.7	5.8	5.8	5.8	5.4		5.1	5.0	5.0		4.1	4.0
34					5.1	5.3	5.3	5.1	5.4	5.4	5.4	5.1		5.1	5.0	5.0		3.9	3.7
36					4.6	4.8	4.9	4.6	4.8	4.8	4.8	4.5		4.8	4.4	4.4		3.7	3.6
38					4.2	4.4	4.4	4.2	4.4	4.4	4.3	4.1		4.4	4.0	4.0		3.5	3.5
40					3.9	3.9	4.0	4.0	4.0	4.0	4.1	4.1		4.2	3.8	3.9		3.5	3.5
42					3.6	3.7	3.7	3.7	3.7	3.7	3.9	3.7		3.9	3.6	3.6		3.3	3.3
44					3.5	3.5	3.6	3.4	3.5	3.5	3.5	3.4		3.9	3.4	3.4		3.2	3.2
46					3.3	3.3	3.3	3.3	3.3	3.3	3.3	3.3		3.6	3.2	3.2		3.1	3.1
48					3.1	3.1	3.1	3.1	3.1	3.1	3.1	3.1		3.4	3.1	3.1		3.0	3.0
50					2.9	2.9	2.9	2.9	2.9	2.9	2.9	2.9		3.2	2.9	2.9		2.8	2.8
52														2.6	2.4	2.4		2.7	2.7
54														2.4	2.1	2.1		2.5	2.5
56														2.2	1.8	1.8		2.2	2.2
58														2.1	1.5	1.5		2.1	2.1
58														1.2	1.1	1.1		1.2	1.2
58																		0.9	1.0
ブーム 伸長率 (%)	I	0			46/0			92/46/0			92/46			92				100	
	II	0			92/46			92/92/92			92/92			92				100	
	III	0			92/92			92/92/92			92/92			92				100	
	IV	0			46/92			46/92/92			92/92			92				100	
	V	0			46/92			46/46/92			46/92			92				100	

TAB 130490/130492/130494



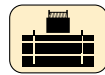
11.5m-52m



19m



360°

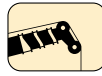


35t

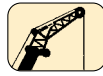
メインブーム長さ ジブ長さ	11.5m 19m			37.6m 19m			41.3m 19m			45m 19m			48.8m 19m			52m 19m			
	角度	0°	20°	40°	0°	20°	40°	0°	20°	40°	0°	20°	40°	0°	20°	40°	0°	20°	40°
作業半径(m)																			
5		8.4																	
6		8.2																	
7		8.0																	
8		7.8																	
9		7.4																	
10		6.9																	
12		6.1	4.6		5.7			5.4			5.1								
14		5.5	4.3		5.6			5.4			5.1			4.4				4.1	
16		5.0	4.0	3.4	5.6	4.4		5.3			5.1			4.4				4.1	
18		4.5	3.6	3.2	5.4	4.3		5.3	4.3		5.0			4.4				4.0	
20		4.1	3.5	3.1	5.2	4.1		5.2	4.2		4.8	4.1		4.4	4.0			3.9	
22		3.8	3.4	3.0	5.1	3.9		5.0	4.0		4.7	4.0		4.3	3.9			3.6	3.5
24		3.6	3.3	3.0	4.8	3.7	3.2	4.8	3.9	3.2	4.6	3.9	3.2	4.2	3.7			3.5	3.4
26		3.4	3.2	2.9	4.6	3.6	3.1	4.7	3.6	3.1	4.5	3.6	3.1	4.1	3.6	3.1		3.4	3.3
28		3.2			4.4	3.5	3.0	4.5	3.5	3.1	4.4	3.6	3.1	3.9	3.5	3.1		3.2	3.2
30					4.2	3.4	3.0	4.3	3.4	3.0	4.2	3.5	3.0	3.7	3.5	3.1		3.1	3.1
32					4.1	3.3	3.0	4.2	3.3	3.0	4.2	3.4	3.0	3.6	3.4	3.0		3.0	2.9
34					3.9	3.3	2.9	4.0	3.3	3.0	4.1	3.3	3.0	3.5	3.3	3.0		2.9	2.8
36					3.7	3.2	2.9	3.9	3.2	3.0	3.9	3.3	3.0	3.4	3.3	3.0		2.8	2.8
38					3.5	3.1	2.9	3.6	3.2	3.0	3.6	3.2	3.0	3.3	3.2	3.0		2.6	2.6
40					3.3	3.1	2.9	3.6	3.1	3.0	3.6	3.2	3.0	3.2	3.1	3.0		2.5	2.5
42					3.2	3.0	2.9	3.4	3.0	3.0	3.4	3.1	3.0	3.1	3.0	3.0		2.5	2.4
44					3.1	3.0	2.9	3.4	3.0	2.9	3.1	3.0	3.0	3.1	3.0	3.0		2.4	2.4
46					2.8	3.0	2.8	3.1	3.0	2.9	3.0	3.0	3.0	2.9	3.0	2.9		2.3	2.3
48					2.5	2.8	2.6	2.8	3.0	2.9	2.9	2.9	2.9	2.6	2.9	2.9		2.3	2.2
50					2.3	2.6	2.5	2.6	2.8	2.9	2.6	2.8	2.9	2.3	2.6	2.7		2.2	2.2
52					2.2	2.4		2.5	2.7	2.8	2.4	2.6	2.7	2.0	2.3	2.4		1.9	2.2
54								2.4	2.5	2.5	2.1	2.3	2.4	1.8	2.0	2.2		1.7	2.0
56								2.2	2.3	2.5	1.9	2.1	2.1	1.5	1.7	1.8		1.4	1.7
58											1.7	1.8	1.7	1.3	1.5	1.5		1.2	1.4
60											1.5			1.1	1.2	1.2		1.0	1.2
62														0.9	1.0	0.9		0.8	1.0
ブーム 伸長率 (%)	I	0			46/0			92/46/0			92/46			92				100	
	II	0			92/46			92/92/92			92/92			92				100	
	III	0			92/92			92/92/92			92/92			92				100	
	IV	0			46/92			46/92/92			92/92			92				100	
	V	0			46/92			46/46/92			46/92			92				100	

TAB 130490/130492/130494

## ● 油圧チルトジブ定格総荷重表



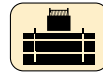
11.5m-52m



10.8m



360°



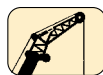
26t

メインブーム長さ ジブ長さ	11.5m			37.6m			41.3m			45m			48.8m			52m			
	10.8m			10.8m			10.8m			10.8m			10.8m			10.8m			
作業半径(m) 角度	0°	20°	40°	0°	20°	40°	0°	20°	40°	0°	20°	40°	0°	20°	40°	0°	20°	40°	
3	17.5																		
3.5	17.5																		
4	17.5																		
4.5	17.5																		
5	17.5																		
6	16.8	15.7																	
7	15.4	15.1																	
8	14.0	14.5																	
9	13.1	13.5	12.1	14.7															
10	12.2	12.4	11.1	14.3					13.4				10.9						
12	10.3	10.9	9.8	13.6	12.1				12.9				10.3					6.7	
14	9.3	9.3	8.5	13.1	11.6				12.4	11.1			9.8					6.4	
16	8.3	8.5	7.7	12.1	10.8	9.1			11.8	10.6	9.2		9.4	8.7		7.5	7.2	6.1	5.7
18	7.3	7.6	7.3	11.1	10.1	8.8			10.9	10.0	8.8		8.8	8.3	7.9	7.0	6.7	6.5	5.6
20		6.8		10.2	9.5	8.4			9.7	9.5	8.4		8.3	7.7	7.5	6.7	6.4	6.2	5.4
22				9.0	8.9	8.0			8.4	9.0	8.0		7.9	7.4	7.2	6.4	6.1	5.9	5.1
24				7.9	8.4	7.6			7.6	7.8	7.7		7.2	6.9	6.8	6.1	5.8	5.7	4.8
26				6.9	7.3	7.3			6.8	6.8	7.2		6.2	6.6	6.5	5.7	5.5	5.5	4.6
28				6.0	6.4	6.7			6.0	6.4	6.3		5.6	5.9	6.3	5.5	5.3	5.3	4.4
30				5.3	5.6	5.8			5.3	5.6	5.9		5.3	5.2	5.5	4.8	5.2	5.1	4.2
32				4.8	5.0	5.2			5.0	5.0	5.2		4.7	5.0	5.0	4.2	4.5	4.8	4.0
34				4.5	4.5	4.5			4.5	4.6	4.6		4.1	4.4	4.7	3.6	4.0	4.2	3.5
36				4.3	4.3	4.4			4.0	4.2	4.4		3.7	3.9	4.1	3.2	3.5	3.7	3.0
38				3.9	4.1	4.1			3.6	3.8	3.9		3.2	3.5	3.6	2.7	3.0	3.2	2.6
40				3.5	3.6	3.7			3.2	3.3	3.4		2.8	3.1	3.2	2.4	2.6	2.8	2.2
42				3.1	3.2	3.3			2.8	3.0	3.0		2.5	2.7	2.8	2.0	2.2	2.4	1.9
44				2.8	2.9	2.8			2.4	2.6	2.6		2.1	2.3	2.4	1.7	1.9	2.0	1.6
46									2.1	2.2	2.2		1.8	2.0	2.0	1.4	1.6	1.7	1.3
48									1.8	1.9			1.5	1.7	1.7	1.1	1.3	1.4	1.1
50													1.3	1.4	1.4	0.9	1.0	1.1	0.8
52													1.0					0.8	0.8
ブーム 伸長率 (%)	I	0			46/0	0			92/46/0	0			92/46			92			100
	II	0			92/46				92/92/92				92/92			92			100
	III	0			92/92				92/92/92				92/92			92			100
	IV	0			46/92				46/92/92				92/92			92			100
	V	0			46/92				46/46/92				46/92			92			100

TAB 130491/130493/130495



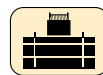
11.5m-52m



19m



360°



26t

メインブーム長さ ジブ長さ	11.5m			37.6m			41.3m			45m			48.8m			52m			
	19m			19m			19m			19m			19m			19m			
作業半径(m) 角度	0°	20°	40°	0°	20°	40°	0°	20°	40°	0°	20°	40°	0°	20°	40°	0°	20°	40°	
5	8.4																		
6	8.2																		
7	8.0																		
8	7.8																		
9	7.4																		
10	6.9																		
12	6.1	4.6		5.7				5.4				5.1							
14	5.5	4.3		5.6				5.4				5.1			4.4			4.1	
16	5.0	4.0	3.4	5.6	4.4			5.3				5.1			4.4			4.1	
18	4.5	3.6	3.2	5.4	4.3			5.3	4.3			5.0			4.4			4.0	
20	4.1	3.5	3.1	5.2	4.1			5.2	4.2			4.8	4.1		4.4	4.0		3.9	
22	3.8	3.4	3.0	5.1	3.9	3.2		5.0	4.0	3.2		4.7	4.0		4.3	3.9		3.6	
24	3.6	3.3	3.0	4.8	3.7	3.1		4.8	3.9	3.2		4.6	3.9	3.2	4.2	3.7		3.5	
26	3.4	3.2	2.9	4.6	3.6	3.1		4.7	3.6	3.1		4.5	3.6	3.1	4.1	3.6	3.1	3.4	
28	3.2			4.4	3.5	3.0		4.5	3.5	3.1		4.4	3.6	3.1	3.9	3.5	3.1	3.2	
30				4.2	3.4	3.0		4.3	3.4	3.0		4.2	3.5	3.0	3.7	3.5	3.1	3.1	
32				4.1	3.3	3.0		4.2	3.3	3.0		4.2	3.4	3.0	3.6	3.4	3.0	3.0	
34				3.9	3.3	3.0		4.0	3.3	3.0		3.9	3.3	3.0	3.5	3.3	3.0	2.9	
36				3.7	3.2	2.9		3.9	3.2	3.0		3.5	3.3	3.0	3.4	3.3	3.0	2.8	
38				3.5	3.1	2.9		3.5	3.2	3.0		3.4	3.2	3.0	3.0	3.2	3.0	2.6	
40				3.1	3.1	2.9		3.1	3.1	3.0		3.1	3.1	3.0	2.7	3.1	3.0	2.5	
42				3.0	3.1	2.9		2.9	3.0	3.0		2.8	3.0	3.0	2.3	2.8	3.0	2.2	
44				3.0	3.0	2.9		2.8	3.0	3.0		2.4	2.8	3.0	2.0	2.4	2.7	1.9	
46				2.8	2.9	2.8		2.5	2.8	2.9		2.2	2.5	2.7	1.7	2.1	2.4	1.6	
48				2.5	2.7	2.6		2.2	2.4	2.6		1.9	2.2	2.4	1.5	1.8	2.0	1.3	
50				2.2	2.4	2.4		1.9	2.1	2.2		1.6	1.9	2.1	1.2	1.5	1.7	1.1	
52				2.0	2.1			1.6	1.8	1.9		1.4	1.6	1.7	1.0	1.3	1.4	0.9	
54								1.4	1.6	1.5		1.1	1.3	1.4	1.0	1.2	1.0	0.9	
56								1.2	1.3			0.9	1.1	1.1	0.8	0.9			
58												0.9	0.8						
ブーム 伸長率 (%)	I	0			46/0	0			92/46/0	0			92/46			92			100
	II	0			92/46				92/92/92				92/92			92			100
	III	0			92/92				92/92/92				92/92			92			100
	IV	0			46/92				46/92/92				92/92			92			100
	V	0			46/92				46/46/92				46/92			92			100

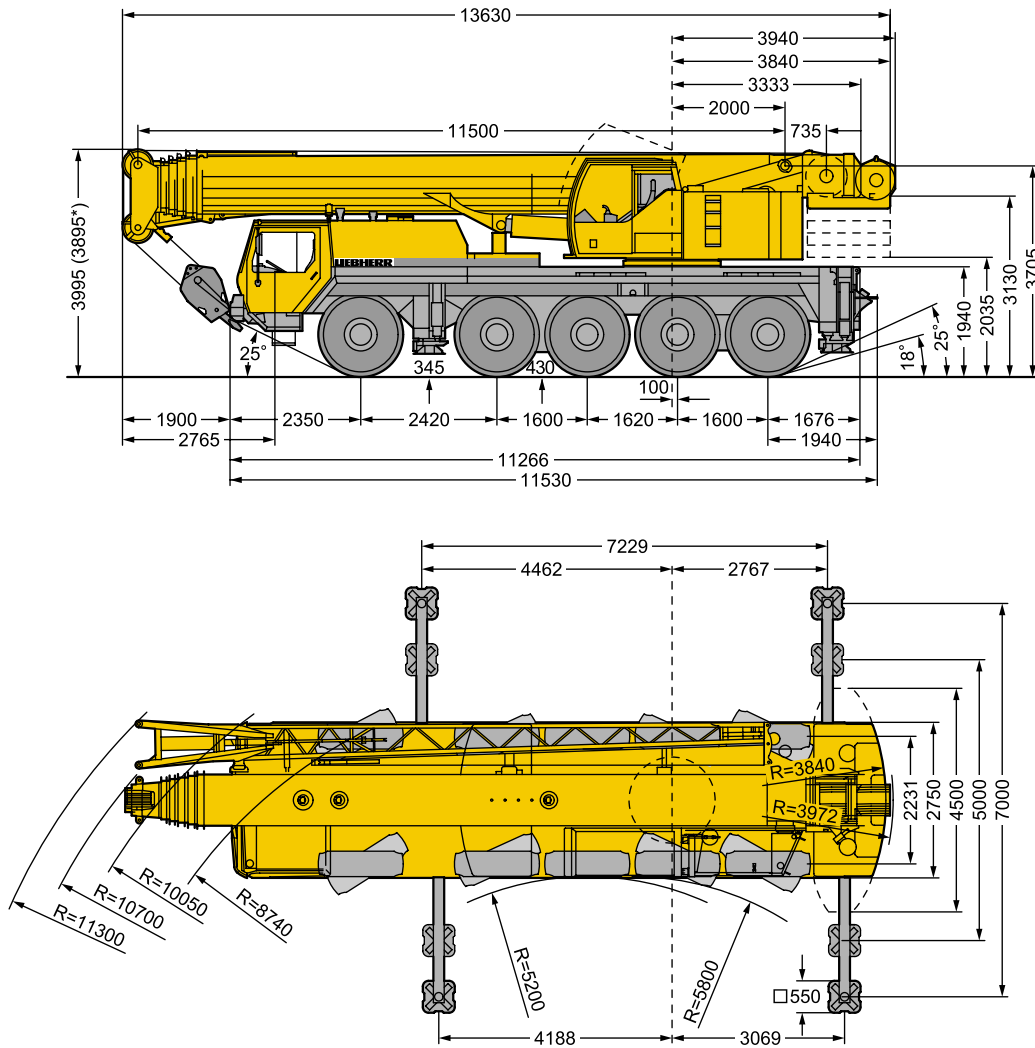
TAB 130491/130493/130495

# 主寸法

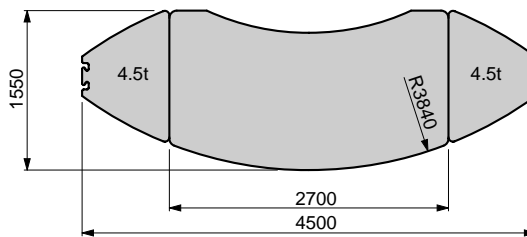
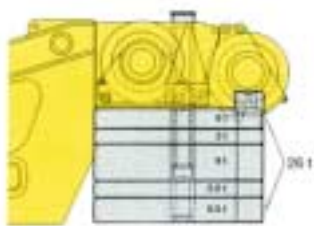
LTM 1120N-5

## 外観寸法

単位：mm



## カウンターウエイト



本機は、公道を走行する場合、メインブームおよびカウンターウエイトなどをはずし、走行しなければなりません。

\*サスペンションを100mm下げた状態

リープヘル・ジャパン株式会社

〒230-0053 横浜市鶴見区大黒町5番39号

TEL 045-505-8687 (営業)

045-505-8689 (サービス)

FAX 045-505-8683

なお、本仕様は予告なく変更することがあります。

TP291f.8.01. HYDRAUL  
2004.12.1000