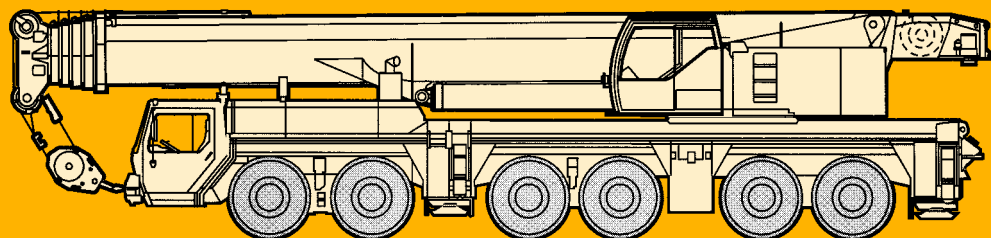


Technical Data

LTM 1300NX

リープヘル製
オールテレーンクレーン
吊上荷重300ton

メインブーム
72m



LIEBHERR

LTM 1300NX

Technical Data

クレーン

クレーン部主仕様

吊上荷重	300ton×2.5m	
メインブーム長さ	15.5~72m	
補助ジブ	固定式	14~42m
	起伏式	17.5~70m
メインブーム段数	6段	
カウンタウエイト	97.5/85ton	
第1ウインチ	ラインプル	10.7ton
	巻上速度	0-135m/分
	ワイヤー長さ/径	360m/23mm
第2ウインチ	ラインプル	10.7ton
	巻上速度	0-130m/分
	ワイヤー長さ/径	425m/23mm
最大地上揚程	メインブーム	70m/14ton
	補助ジブ	102m/3.9ton
旋回速度	0-1.6rpm	
起伏速度 (82度まで)	約60秒	
ブーム伸縮速度 (15.5~72m)	約450秒	

フック仕様

容量 (ton)	シーブ数
300	9×2
175	9
142	7
108	5
70	3
31	1
10.5	—

フックはオプション設定ですので上記の中からお選びください。

エンジン仕様

メーカー名	リープヘル社製
型式	D924TI-E ディーゼル
冷却方式	水冷
シリンダー数	4
出力	245HP 1800rpm
最大トルク	110kg-m 1150rpm
燃料タンク	250ℓ

特徴

コントロール

ジョイスティックタイプの操作レバー（自動復帰式のユニバーサルコントローラ）により電気式パイロットコントロールされます。

油圧駆動装置

ウインチ回路には圧力補償付流量調整弁を有し、また、自動出力調整装置付油圧ポンプにより駆動されます。

安全装置および 指示計

LICCON（リーコン） 過負荷防止計が装備され、吊上げ総荷重、作業半径、ブーム長さ、揚程及びアウトリガ反力等がデジタルで表示されます。

過巻防止装置、ドラム回転計、過巻出し防止装置、油圧安全弁、油圧システム保護用安全バルブが装備されています。

キャビンが20度までチルトバックします。



● キャリア

キャリア部主仕様

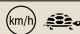
軸数	6
最高速度	76km/h
総輪数	12
定員	2名
タイヤ	16.00 R25
登坂能力* (低速切替時)	約21.3°
最小回転半径	11.4m

*登坂時の路面状況により、能力も多少異なります。

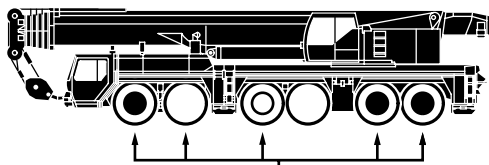
エンジン仕様

メーカー名	リープヘル社製
型式	D9408TI-E ディーゼル・エンジン
冷却方式	水冷
シリンダー数	8
出力	598HP 1900rpm
最大トルク	265kg-m 1400rpm
燃料タンク	約600ℓ

走行速度

	1	2	3	4	5	R
 (km/h)	15	24	37	55	76	14
 (km/h)	8	14	22	32	44	7.5

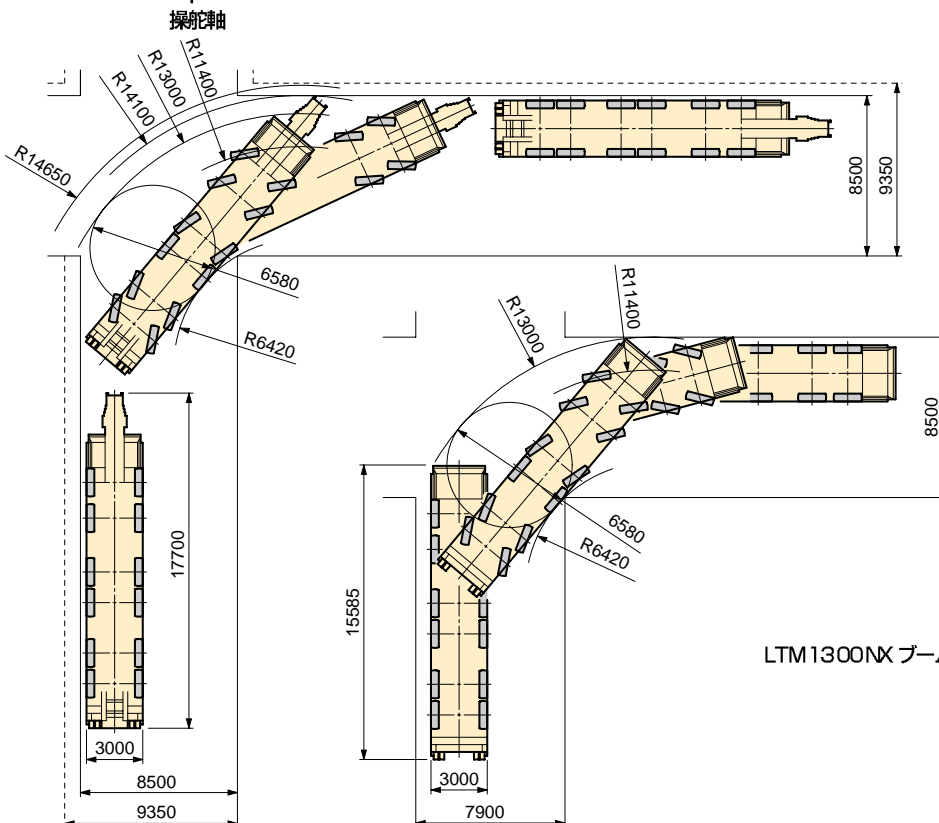
駆動部



- 駆動軸：常時駆動します。
- ◎：追加駆動軸

クラスで初めて第5軸及び6軸のリ
アステアリング操作によりクラブ及
びカウンター走行を行うことが可能
です。

走行軌跡図



LTM1300NX ブームなし

特徴

トランスミッション

アリソン製ミッションでトルクコンバーター及びリターダーを内蔵
しております。
前進5段、後進1段となっております。

サスペンション

全軸ハイドロニューマチックサスペンションであり、自動水平復帰
機能（ニポー）を有しています。
状況に応じて車高を上下に調整可能です。
全軸油圧サスペンションをロックすることが可能です。

ステアリング

油圧源として1つは通常時、エンジンで駆動され、もう1つは非常
用として駆動軸により駆動されます。

常用ブレーキ

2回路式サーボブレーキが全軸に装備されています。
また、エディカレント式電磁ブレーキ（オプション）を装備
しています。

パーキング用ブレーキ

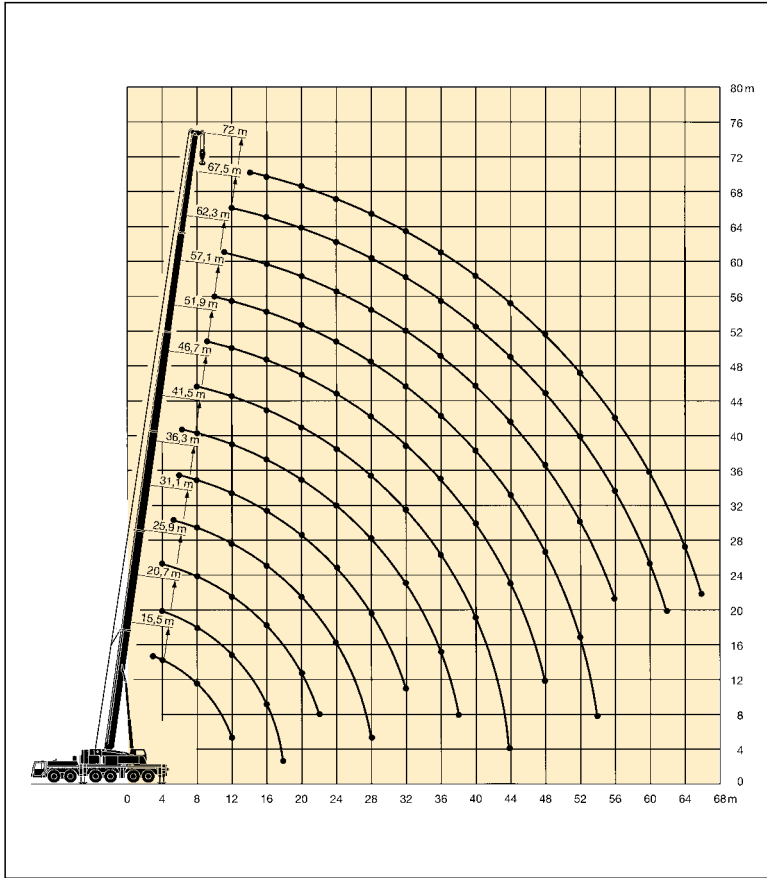
スプリング作動のブレーキが第2～6軸に作動します。

**本機は、公道を走行する場合、メインブーム
を別送として走行しなければなりません。**

LTM 1300NX

Technical Data

● メインブーム定格総荷重表



注意

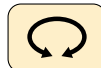
- 1 定格総荷重はフックブロック、玉掛ワイヤー等の自重を含みます。
また、下記の条件が考慮されていませんのでクレーンの操作には充分気をつけてください。
- ① 地盤の強度、地震による影響
- ② 作業速度に応じた動荷重および台風または強風による影響等
- 2 本機は水平に設置して、クレーン作業を行ってください。
- 3 作業半径は、クレーンの旋回中心から荷重の重心までの水平距離です。
- 4 メインブームの定格総荷重は補助ジブを取り除いた状態での値です。
- 5 135 トンを超える定格総荷重の場合は、特殊吊装置が必要です。



15.5m-72m



8.85m x 8.5m



360°



97.5t

メインブーム 作業半径(m)	長さ	15.5m	20.7m	25.9m	26.8m	31.1m	36.3m	38.1m	41.5m	46.7m	49.4m	51.9m	57.1m	60.7m	62.3m	67.5m	72m		
2.5	*	300																	
3		275	176																
3.5		173	173	135															
4		157	157	135	117	51													
4.5		144	144	134	117	51													
5		136	136	127	117	51	89												
6		123	123	116	109	49.5	89	71	39.5										
7		112	112	105	100	45	89	71	37.5	61									
8		102	102	97	92	42	87	71	35	61	47								
9		93	93	89	85	39	80	71	32.5	60	46.5	28.6	37						
10		84	84	83	79	36	75	71	30	59	44.5	27.2	37	28.8					
11		74	74	77	73	33.5	70	68	28.2	58	42.5	25.9	36	28.8	21	21			
12		63	63	71	69	31.5	65	64	26.5	56	40.5	24.6	34.5	28.8	21	21	18.7		
14				61	60	28.1	58	56	23.5	51	36.5	22.4	32	27.3	20.4	21	18.6	15.4	
16				50	53	25	52	51	20.9	46.5	33	20.3	29.3	25.7	19.4	21	18.5	15.4	
18				28.4	46.5	23	46	46	19	42.5	29.9	18.5	26.7	23.7	18.1	20.8	17.9	15.3	
20					39.5	21.2	40.5	41.5	17.3	39	27.7	16.8	24.3	21.9	16.8	19.4	17.2	14.9	
22					32.5	19.6	36	37	15.8	36	26.1	15.5	22	20.3	15.7	18.1	16.3	14.4	
24						18	31.5	34	14.4	33	24.6	14.3	20.3	18.7	14.7	16.9	15.4	13.6	
26							26.1	31.5	13.4	30.5	23.2	13.2	18.9	17.1	13.7	15.8	14.5	12.9	
28							19.7	28.3	12.6	27.4	22	12.2	17.6	15.8	12.8	14.7	13.6	12.1	
30								24.7	11.7	24.8	20.8	11.2	16.5	14.7	11.9	13.8	12.8	11.4	
32								21.6	10.9	22.6	19.9	10.5	15.4	13.8	11.2	12.9	12.1	10.8	
34									10.2	20.6	19.2	9.9	14.4	12.9	10.4	12	11.3	10.2	
36										18	18.5	9.2	13.8	12.1	9.7	11.2	10.7	9.5	
38										14.6	17.8	8.6	13.2	11.3	9.1	10.6	10	9	
40											16.2	8	12.7	10.7	8.6	9.9	9.4	8.4	
42											14.6	7.6	12.2	10.2	8.1	9.4	8.7	7.9	
44											6.2	7.2	11.7	9.6	7.6	8.9	8.1	7.4	
46												6.8	11.2	9.1	7.2	8.5	7.5	6.9	
48													10.8	8.7	6.8	8.1	7.1	6.5	
50														8.3	6.4	7.7	6.7	6.1	
52															8.1	6	7.4	6.3	5.7
54															6.6	5.6	7	5.9	5.4
56																5.3	6.7	5.5	5
58																		5.1	4.7
60																		4.8	4.4
62																		4.4	4
64																			3.7
66																			3.4
I		0	0	0	0	46	46	0	46	46	0	92	92	0	92	92	100		
II		0	0	46	0	46	46	0	46	46	0	92	92	100	92	92	100		
III		0	46	46	0	46	46	0	46	46	100	46	92	100	92	92	100		
IV		0	0	0	0	0	46	100	46	46	100	46	46	100	92	92	100		
V		0	0	0	100	0	0	100	46	92	100	46	46	100	46	92	100		

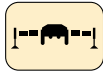
LTM 1300NX

Technical Data

● メインブーム定格総荷重表



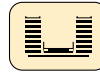
15.5m-72m



8.85m x 8.5m



360°



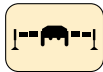
47.5t

メインブーム長さ 作業半径(m)	15.5m	20.7m	25.9m	31.1m	36.3m	41.5m	46.7m	51.9m	57.1m	62.3m	67.5m	72m
3	176											
3.5	173	135										
4	157	135	117									
4.5	144	134	117									
5	136	127	117	89								
6	123	116	109	89	71							
7	112	105	100	89	71	61						
8	97	97	92	87	71	61	47					
9	85	85	83	77	71	60	46.5	37				
10	75	75	72	67	65	59	44.5	37	28.8			
11	66	67	63	59	59	57	42.5	36	28.8	21		
12	59	61	56	53	54	51	40.5	34.5	28.8	21	18.7	
14		49	45.5	47	44	41	36.5	32	27.3	21	18.6	15.4
16		40	40.5	39	37	34	32.5	29.3	25.7	21	18.5	15.4
18		28.4	34.5	33	31	28.9	29.3	26	23.7	20.8	17.9	15.3
20			28.8	28.5	26.9	26.5	25.3	23.4	21.9	19.4	17.2	14.9
22			24.7	24.8	23.4	23.7	22	20.3	19.4	18.1	16.3	14.4
24				21.4	20.5	20.9	19.3	19.2	17.8	16.6	15.4	13.6
26				18.7	18.1	18.5	17.2	17.1	15.7	15.1	14.5	12.9
28				16.7	16.1	16.6	16.1	15.2	14.6	14.2	13.1	12.1
30					14.1	14.9	14.9	13.6	13.3	12.7	11.6	11.4
32					12.5	13.2	13.4	12.3	12	11.4	10.3	10.1
34						12.4	12.1	11.5	10.8	10.2	9.1	8.9
36						11.4	10.8	10.7	9.8	9.1	8	7.9
38						10.3	9.7	9.7	8.8	8.2	7.1	7
40							8.7	8.7	7.9	7.3	6.3	6.1
42							8	7.8	7.1	6.5	5.5	5.4
44							6.9	7	6.3	5.8	4.8	4.7
46								6.2	5.6	5.1	4.2	4.1
48								5.6	4.9	4.5	3.6	3.5
50									4.3	3.9	3.1	3
52									3.8	3.3	2.5	2.5
54									3.3	2.8	2	2
56										2.4	1.5	1.6
ブーム伸長率 (%)	I	0	0	0	0	46	0	0	0	46	92	100
	II	0	0	46	0	46	46	46	46	92	92	100
	III	0	46	46	46	46	46	92	92	92	92	100
	IV	0	0	0	46	46	46	92	92	92	92	100
	V	0	0	0	46	46	46	92	92	92	92	100

TAB 131241.1/2/3



15.5m-72m



8.85m x 8.5m



360°

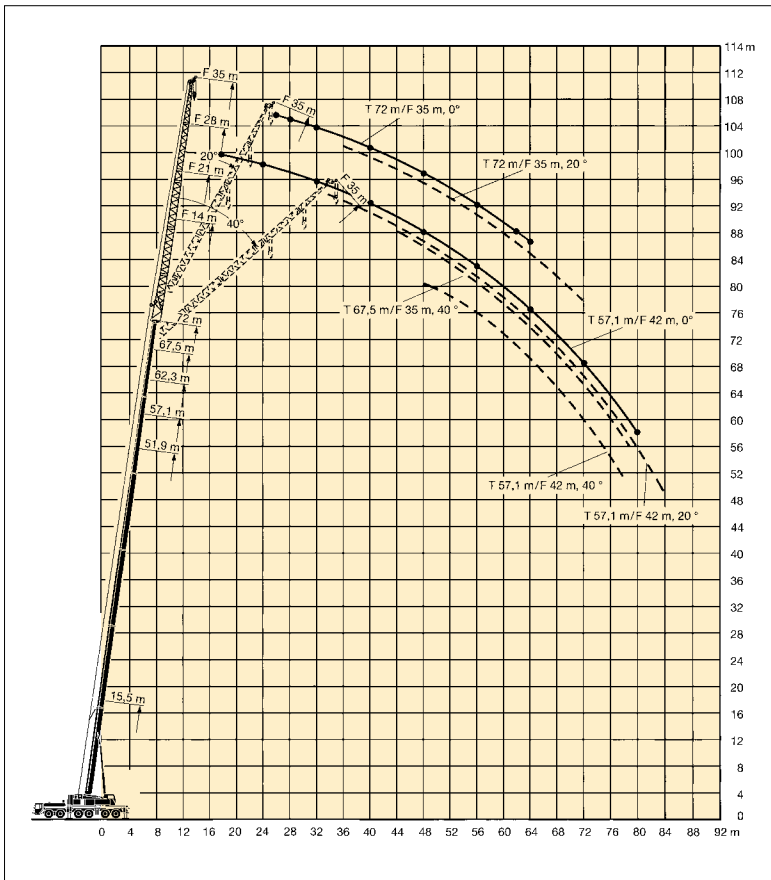


22.5t

メインブーム長さ 作業半径(m)	15.5m	20.7m	25.9m	31.1m	36.3m	41.5m	46.7m	51.9m	57.1m	62.3m	67.5m	72m
3	176											
3.5	173	135										
4	157	135	117									
4.5	144	134	117									
5	136	127	117	89								
6	118	116	104	89	71							
7	99	91	83	75	71	61						
8	80	75	67	61	61	56	47					
9	65	62	61	57	52	48	45	37				
10	54	53	52	48.5	45	42	41	36	28.8			
11	46.5	46	44.5	42.5	39.5	39	36	33	28.8	21		
12	39.5	40	39	37.5	35	34.5	32	29.5	27.3	21	18.7	
14		31.5	31	29.6	28	27.7	26.9	25.2	23.7	21	18.6	15.4
16		25.1	25.3	25.5	22.8	23.8	22.5	21.8	20.3	19.1	17.6	15.4
18		20.1	21	21.3	20	20.2	19.2	18.3	17	16	14.6	14.2
20			17.6	18.1	17.6	17.2	16.4	15.6	14.4	13.5	12.1	11.8
22			14.5	15.6	15.1	14.8	14	13.3	12.2	11.3	10.1	9.8
24				13.4	13.1	12.8	12.1	11.4	10.3	9.5	8.3	8.1
26				11.4	11.4	11.1	10.4	9.8	8.8	8	6.9	6.7
28				9.7	9.8	9.7	9	8.4	7.4	6.8	5.6	5.5
30					8.3	8.5	7.8	7.3	6.3	5.6	4.6	4.4
32					7.1	7.3	6.8	6.2	5.3	4.7	3.6	3.5
34						6.3	5.9	5.4	4.4	3.8	2.8	2.7
36						5.4	5	4.6	3.7	3.1		
38						4.6	4.2	3.9	3	2.4		
40							3.5	3.2	2.4			
42							2.9	2.6				
44							2.4	2.1				
46								1.6				
ブーム伸長率 (%)	I	0	0	0	0	0	0	0	0	46	92	100
	II	0	0	46	0	0	0	46	92	92	92	100
	III	0	0	46	0	0	46	92	92	92	92	100
	IV	0	0	0	46	92	92	92	92	92	92	100
	V	0	46	0	92	92	92	92	92	92	92	100

TAB 131243.1/2/3

● 固定式ジブ定格総荷重表



注意

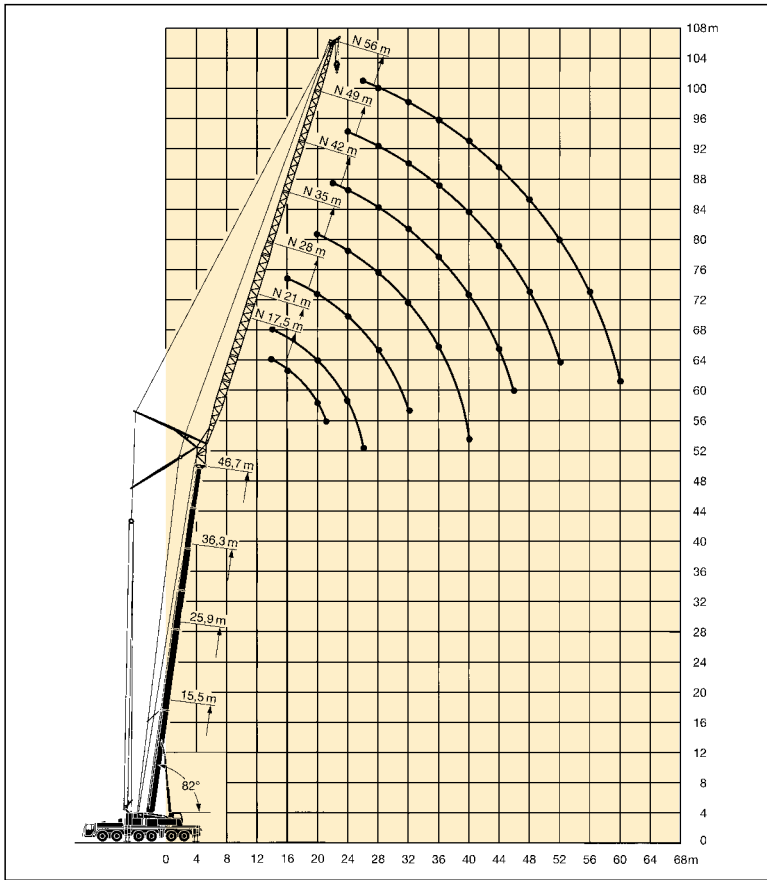
- 1 定格総荷重はフックブロック、玉掛ワイヤー等の自重を含みます。
また、下記の条件が考慮されていませんのでクレーンの操作には充分気をつけてください。
- ① 地盤の強度、地震による影響
- ② 作業速度に応じた動荷重および台風または強風による影響等
- 2 本機は水平に設置して、クレーン作業を行ってください。
- 3 作業半径は、クレーンの旋回中心から荷重の重心までの水平距離です。
- 4 メインブームの定格総荷重は補助ジブを取り除いた状態での値です。
- 5 135 トンを超える定格総荷重の場合は、特殊吊装置が必要です。



LTM 1300NX

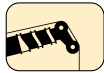
Technical Data

起伏式ジブ定格総荷重表

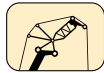


注意

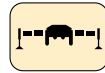
- 1 定格総荷重はフックブロック、玉掛ワイヤー等の自重を含みます。
また、下記の条件が考慮されていませんのでクレーンの操作には充分気をつけてください。
① 地盤の強度、地震による影響
② 作業速度に応じた動荷重および台風または強風による影響等
- 2 本機は水平に設置して、クレーン作業を行ってください。
- 3 作業半径は、クレーンの旋回中心から荷重の重心までの水平距離です。
- 4 メインブームの定格総荷重は補助ジブを取り除いた状態での値です。
- 5 135 トンを超える定格総荷重の場合は、特殊吊装置が必要です。



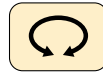
82°
15.5m—67.5m



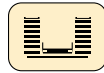
17.5m—70m



8.85m×8.5m



360°



85t

メインブーム長さ ジブ長さ 作業半径(m)	15.5m+3m*										25.9m+3m*									
	17.5m	21m	28m	35m	42m	49m	56m	63m	70m		17.5m	21m	28m	35m	42m	49m	56m	63m	70m	
7	51																			
8	51	51																		
9	51	51								43.5										
10	51	51								43.5	39									
11	51	49.5	39							43.5	39									
12	50	48.5	38.5							43.5	39	30.5								
14	47.5	47	37.5	29.8						43.5	38.5	30								
16	40.5	46	36	29	23.1					43.5	38.5	29.8	23.2							
18	30	40	35.5	28.3	22.8	18				40.5	38.5	29.6	23	18.3						
20		32.5	35	27.7	22.3	17.8	14.1				38.5	29.6	22.8	18.1	14.4					
22			32.5	27.2	21.8	17.6	13.9	11.2			33.5	29.6	22.7	18	14.3	11.3				
24			27.8	26.8	21.5	17.3	13.7	11	8.2			29.3	22.7	17.8	14.1	11.2	9.1			
26			22.7	26.4	21.1	17.1	13.5	10.8	7.8			28.4	22.7	17.8	14	11.1	8.9	7		
28			17.2	24.5	20.9	16.8	13.3	10.7	7.4			24.6	22.7	17.7	13.9	11	8.8	6.8		
30				21.4	20.2	16.6	13.2	10.5	7.1			17.1	22.6	17.7	13.8	10.9	8.7	6.5		
32				18.3	19.4	16.4	13.1	10.4	6.7				22.1	17.7	13.8	10.8	8.7	6.2		
34				14.9	18.5	16.2	13	10.1	6.4				19.9	17.5	13.8	10.7	8.6	5.9		
36					17	16	12.7	9.9	6.1				16.8	17.2	13.7	10.7	8.5	5.7		
38					14.8	15.8	12.4	9.6	5.8					16.6	13.7	10.5	8.5	5.4		
40					12.5	15.2	12.1	9.3	5.4					15.5	13.7	10.3	8.4	5.2		
42					9.4	13.7	11.8	9	5.1					13.6	13.7	10.1	8.3	4.9		
44						12	11.5	8.8	4.9					9.9	13.7	9.9	8.1	4.7		
46						10.5	11.3	8.5	4.6						12.8	9.7	7.9	4.4		
48						8.7	10.9	8.2	4.3						11.3	9.5	7.7	4.2		
50							9.8	8	4.1							9.5	9.5	7.6	4	
52							8.7	7.8	3.8							9.4	7.4	3.8		
54							7.5	7.6	3.6							9.3	7.2	3.6		
56								5.4	3.4							8.6	7.1	3.4		
58									3.2								7	3.2		
60									3									6.8	3	
62									2.9										6.7	2.9
64									2.7											2.7
66									2.5											2.6
68									2.4											2.4
70									2.4											2.3
ブーム 伸長率 (%)	I				0										46					
	II				0										46					
	III				0										0					
	IV				0										0					
	V				0										0					

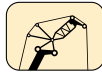
*アダプター

TAB 131217.1/2

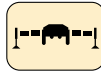
● 起伏式ジブ定格総荷重表



82°
15.5m-67.5m



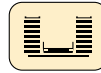
17.5m-63m



8.85m×8.5m



360°



85t

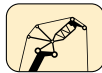
メインブーム長さ ジブ長さ 作業半径(m)	36.3m+3m*								46.7m+3m*						
	17.5m	21m	28m	35m	42m	49m	56m	63m	17.5m	21m	28m	35m	42m	49m	56m
11	29.4														
12	29.4	26.1													
14	29.4	26.0	20.3												
16	29.4	25.9	20.2						18.3	16.2					
18	29.4	25.9	20.1	16.2					18.2	16.1	12.6				
20	29.4	25.9	20.0	16.1	12.9				18.2	16.0	12.5				
22		25.9	20.0	16.0	12.9	10.3			18.2	16.0	12.4	9.8			
24		25.9	20.0	15.9	12.8	10.2	8.2			16.0	12.4	9.7	7.8		
26			20.0	15.9	12.7	10.1	8.1	6.4		16.0	12.4	9.6	7.7	6.0	4.3
28			20.0	15.9	12.6	10.1	8.1	6.4			12.4	9.6	7.6	5.9	4.3
30			20.0	15.9	12.6	10.0	8.0	6.3			12.4	9.6	7.6	5.9	4.3
32				15.9	12.6	10.0	8.0	6.3			12.4	9.6	7.6	5.8	4.3
34				15.9	12.6	10.0	7.9	6.3				9.6	7.6	5.8	4.3
36				15.9	12.6	10.0	7.9	6.2				9.6	7.6	5.8	4.3
38				15.9	12.6	10.0	7.9	6.2				9.6	7.6	5.8	4.3
40					12.6	10.0	7.9	6.2				9.6	7.6	5.8	4.3
42					12.6	10.0	7.9	6.2					7.6	5.8	4.3
44					12.6	10.0	7.9	6.2					7.6	5.8	4.3
46						10.0	7.9	6.2					7.6	5.8	4.3
48						10.0	7.9	6.2						5.8	4.3
50						10.0	7.9	6.2						5.8	4.3
52						10.0	7.9	6.2						5.8	4.3
54							7.9	6.2							4.3
56							7.9	6.2							4.3
58							7.9	6.2							4.3
60								6.1							4.3
62								6.1							
64								6.0							
66								5.8							
ブーム 伸長率 (%)	I					92							92		
	II					46							46		
	III					46							46		
	IV					0							46		
	V					0							46		

*アダプター

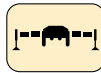
TAB 131217.3



82°
15.5m-67.5m



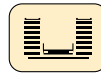
17.5m-42m



8.85m×8.5m



360°



85t

メインブーム長さ ジブ長さ 作業半径(m)	57.1m+3m*					62.3m+3m*				67.5m+3m*		
	17.5m	21m	28m	35m	42m	17.5m	21m	28m	35m	17.5m	21m	28m
16	10.9	9.6				8.2						
18	10.9	9.6				8.1	7.1			5.9		
20	10.8	9.5	7.4			8.1	7.0	5.3		5.9	5.0	
22	10.8	9.5	7.3	5.6		8.1	7.0	5.2	3.4	5.9	5.0	3.1
24	10.8	9.5	7.3	5.5	3.9	8.1	7.0	5.2	3.4	5.8	5.0	3.1
26		9.5	7.2	5.5	3.9		7.0	5.1	3.4		5.0	3.1
28			7.2	5.4	3.9		7.0	5.1	3.4		5.0	3.1
30			7.2	5.4	3.9			5.1	3.4			3.1
32			7.2	5.4	3.9			5.1	3.4			3.1
34			7.2	5.4	3.9			5.1	3.4			3.1
36				5.4	3.9				3.4			
38				5.4	3.9				3.4			
40				5.4	3.9				3.4			
42					3.9				3.4			
44					3.9							
46					3.9							
48					3.9							
ブーム 伸長率 (%)	I					92				92		92
	II					92				92		92
	III					92				92		92
	IV					46				92		92
	V					46				46		92

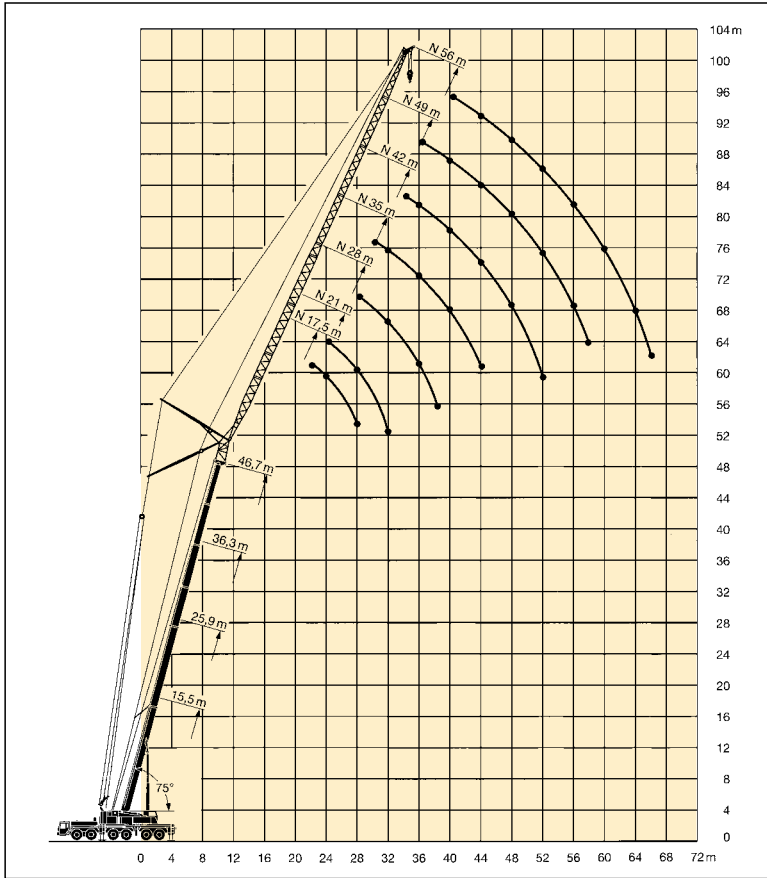
*アダプター

TAB 131217.4

LTM 1300NX

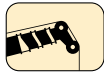
Technical Data

起伏式ジブ定格総荷重表

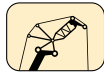


注意

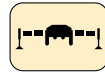
- 1 定格総荷重はフックブロック、玉掛ワイヤー等の自重を含みます。
また、下記の条件が考慮されていませんのでクレーンの操作には充分気をつけてください。
① 地盤の強度、地震による影響
② 作業速度に応じた動荷重および台風または強風による影響等
- 2 本機は水平に設置して、クレーン作業を行ってください。
- 3 作業半径は、クレーンの旋回中心から荷重の重心までの水平距離です。
- 4 メインブームの定格総荷重は補助ジブを取り除いた状態での値です。
- 5 135 トンを超える定格総荷重の場合は、特殊吊装置が必要です。



75°
15.5m-67.5m



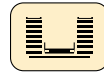
17.5m-70m



8.85m x 8.5m



360°



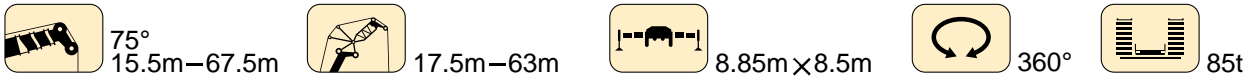
85t

メインブーム長さ ジブ長さ 作業半径(m)	15.5m+3m*									25.9m+3m*								
	17.5m	21m	28m	35m	42m	49m	56m	63m	70m	17.5m	21m	28m	35m	42m	49m	56m	63m	70m
12	51																	
14	49.5	46																
16	47	44	36							42	37.5							
18	41.5	42	34.5							41.5	37.5							
20	35	40	33.5	27.3						39	37	28.9						
22		35.5	33	26.6	21.8					37	35.5	28.5	22.4					
24			32.5	25.9	21.2						33.5	28.1	22.2					
26			30	25.4	20.7	17					32.5	28	22.1	17.5				
28			25.3	25.1	20.3	16.6	13.3					27.9	21.9	17.4	13.7			
30			19.6	24.9	19.9	16.3	13.1					27.2	21.8	17.3	13.6			
32				23.1	19.7	15.9	12.9	10.4				24.6	21.8	17.2	13.5	10.7		
34				20.1	19.3	15.7	12.7	10.2	6.7				21.7	17.1	13.5	10.6	8.5	
36				16.8	18.6	15.6	12.5	10	6.4				21.7	17.1	13.4	10.5	8.4	
38					17.7	15.5	12.3	9.8	6.1				20.3	17.1	13.4	10.4	8.4	5.8
40					16.4	15.4	12.3	9.5	5.7				17	16.8	13.4	10.3	8.3	5.6
42					14.2	15.4	12.1	9.3	5.4					16.3	13.4	10.2	8.3	5.3
44					11.7	14.9	11.8	9	5.2					15.9	13.4	10.1	8.2	5.1
46						13.5	11.6	8.7	4.9					14.4	13.4	10	8.1	4.8
48						11.8	11.3	8.5	4.6						13.4	9.8	8	4.6
50						10.2	11.1	8.2	4.3						13.3	9.6	7.8	4.4
52							10.8	8	4.1						12	9.5	7.7	4.2
54							9.8	7.8	3.8						10	9.3	7.5	3.9
56							8.6	7.6	3.6							9.3	7.3	3.7
58							7	7.4	3.4							9.3	7.2	3.5
60								7.2	3.2							9	7	3.3
62								7.1	3								6.9	3.1
64								6.4	2.8								6.8	2.9
66									2.7								6.7	2.8
68									2.5								6.1	2.6
70									2.4									2.5
72									2.3									2.4
74																		2.3
ブーム伸長率 (%)	I				0											46		
	II				0											46		
	III				0											0		
	IV				0											0		
	V				0											0		

*アダプター

TAB 131220.1/2

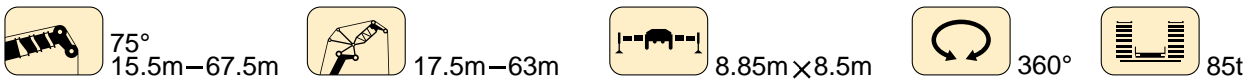
● 起伏式ジブ定格総荷重表



メインブーム長さ		36.3m+3m*							46.7m+3m*							
ジブ長さ		17.5m	21m	28m	35m	42m	49m	56m	63m	17.5m	21m	28m	35m	42m	49m	56m
作業半径(m)																
18	28.5															
20	28.5	25.4														
22	27.1	25.3								17.8						
24	25.6	24.6	19.7							17.7	15.6					
26		23.4	19.6	15.6						17.3	15.6					
28		22.3	19.6	15.6						16.7	15.5	12.1				
30			19.5	15.6	12.4						15.1	12.1	9.4			
32			18.8	15.5	12.4	9.9					14.7	12.1	9.3			
34			18.2	15.5	12.4	9.9						12.1	9.3	7.4		
36			17.8	15.5	12.3	9.8	7.8					11.9	9.3	7.4	5.4	
38				15.3	12.3	9.8	7.8	5.9				11.7	9.3	7.4	5.4	
40				14.9	12.3	9.7	7.8	5.9					9.3	7.4	5.4	3.6
42				14.6	12.3	9.7	7.7	5.9					9.3	7.4	5.4	3.6
44					12.3	9.7	7.7	5.9					9.3	7.4	5.4	3.6
46					12.3	9.7	7.7	5.9						7.4	5.4	3.6
48					12.2	9.7	7.7	5.9						7.4	5.4	3.6
50					12	9.7	7.7	5.9						7.4	5.4	3.6
52						9.7	7.7	5.9						7.4	5.4	3.6
54						9.7	7.7	5.9							5.4	3.6
56						9.7	7.7	5.9							5.4	3.6
58						9.7	7.7	5.9							5.4	3.6
60							7.7	5.9								3.6
62							7.7	5.9								3.6
64							7.7	5.9								3.6
66								5.9								3.6
68								5.9								3.6
70								5.9								3.6
ブーム 伸長率 (%)	I															92
	II															46
	III															46
	IV															0
	V															0

*アダプター

TAB 131220.3

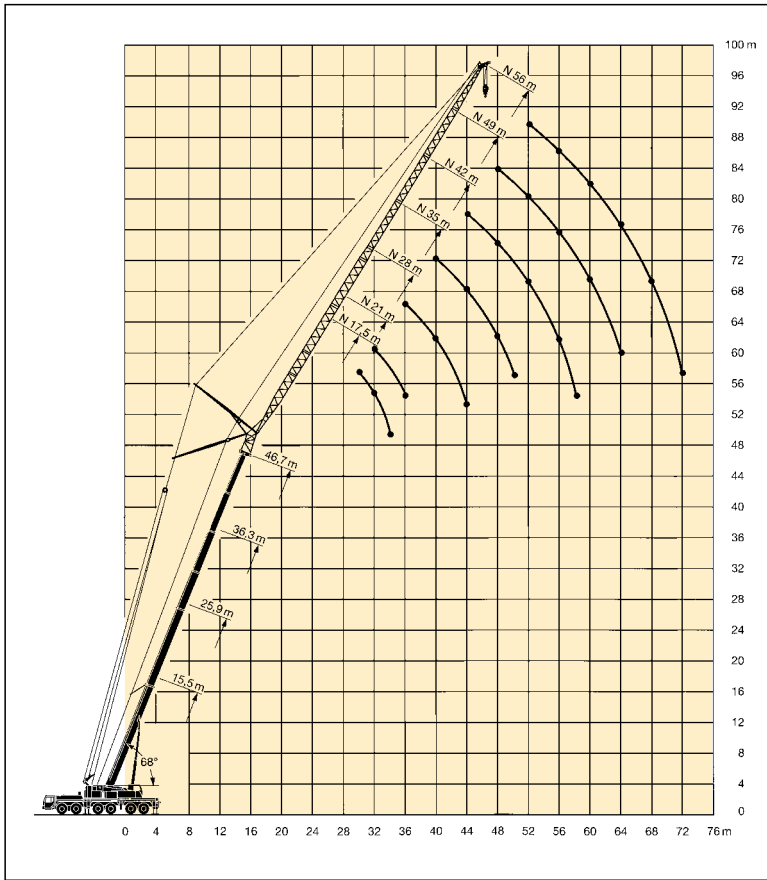


メインブーム長さ		57.1m+3m*				62.3m+3m*				67.5m+3m*			
ジブ長さ		17.5m	21m	28m	35m	42m	17.5m	21m	28m	35m	17.5m	21m	28m
作業半径(m)													
28	10.3	9.3											
30	10	9.2											
32		9	7.1										
34		8.7	7	5									
36			7	5									
38			6.9	5	3.2								
40			6.8	5	3.2								
42				5	3.2								
44				5	3.2								
46				5	3.2								
48				5	3.2								
50					3.2								
52					3.2								
54					3.2								
ブーム 伸長率 (%)	I												92
	II												92
	III												92
	IV												46
	V												46

*アダプター

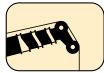
TAB 131220.4

起伏式ジブ定格総荷重表

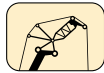


注意

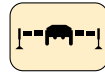
- 1 定格総荷重はフックブロック、玉掛ワイヤー等の自重を含みます。
また、下記の条件が考慮されていませんのでクレーンの操作には充分気をつけてください。
 - ① 地盤の強度、地震による影響
 - ② 作業速度に応じた動荷重および台風または強風による影響等
- 2 本機は水平に設置して、クレーン作業を行ってください。
- 3 作業半径は、クレーンの旋回中心から荷重の重心までの水平距離です。
- 4 メインブームの定格総荷重は補助ジブを取り除いた状態での値です。
- 5 135 トンを超える定格総荷重の場合は、特殊吊装置が必要です。



68°
15.5m—67.5m



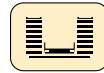
17.5m—70m



8.85m×8.5m



360°



85t

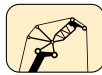
メインブーム長さ ジブ長さ 作業半径(m)	15.5m+3m*										25.9m+3m*								
	17.5m	21m	28m	35m	42m	49m	56m	63m	70m		17.5m	21m	28m	35m	42m	49m	56m	63m	70m
16	42.5																		
18	42.5	40.5																	
20	40.5	38																	
22	36	36	32								37								
24		35	31								34	33.5							
26		27.7	29.9	24.9							32	31							
28			29.2	24.2							30	29.3	27.2						
30			27.3	23.8	19.6							27.7	26.3						
32			22.5	23.5	19.1	15.9							25	21.2					
34				23.3	18.7	15.5							23.9	20.9					
36				21.7	18.5	15.2	12.4						22.6	20.7	16.8				
38				18.6	18.4	14.9	12.2						21.2	20.4	16.6				
40					17.7	14.8	12	9.7						19.6	16.4	13.1			
42					16.9	14.8	11.8	9.5						18.4	16.3	13.1			
44						15.6	14.8	11.7	9.3	5.4				17.4	16.3	13	10.2		
46						13.4	14.8	11.7	9	5.1					16.1	12.9	10.2	8.1	
48							14.3	11.5	8.8	4.9					15.2	12.9	10.2	8.1	
50								13	11.3	8.5	4.6				14.4	12.9	10	8.1	5
52								11.4	11.1	8.3	4.4				13.7	12.9	9.9	8	4.7
54									10.9	8	4.1					12.6	9.7	7.9	4.5
56									10.6	7.8	3.9					12	9.6	7.8	4.3
58									9.6	7.6	3.7					11.5	9.4	7.6	4.1
60										7.4	3.4						9.3	7.4	3.9
62										7.2	3.2						9.2	7.3	3.7
64										7.1	3						9.2	7.1	3.5
66											2.8						9.1	7	3.3
68											2.6							6.8	3.1
70											2.5							6.7	2.9
72											2.4							6.7	2.7
74											2.4								2.6
76											2.3								2.4
78																			2.3
ブーム伸長率 (%)	I				0												46		
	II				0												46		
	III				0												0		
	IV				0												0		
	V				0												0		

*アダプター

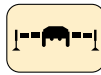
● 起伏式ジブ定格総荷重表



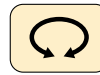
68°
15.5m-67.5m



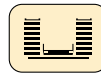
17.5m-63m



8.85m x 8.5m



360°



85t

メインブーム長さ		36.3m+3m*								46.7m+3m*							
ジブ長さ		17.5m	21m	28m	35m	42m	49m	56m	63m	17.5m	21m	28m	35m	42m	49m	56m	
作業半径(m)	26	21.9															
	28	20.6	20.2														
	30	19.5								14.5							
	32		18	17.1						13.6	13.2						
	34			16.3						12.9	12.5						
	36			15.5	14.5							10.8					
	38			14.8	13.9	12.1					11.9	10.4					
	40			14.2	13.3	12						10	8.7				
	42				12.8	11.8	9.5					9.6	8.4				
	44				12.2	11.4	9.5					9.2	8.2	6.9			
	46				11.8	10.9	9.5	7.6					8	6.9			
	48					10.6	9.5	7.6					7.7	6.8	5		
	50					10.2	9.4	7.6	5.7				7.5	6.6	5		
	52						9.8	9.1	7.6	5.7					6.5	5	3.4
	54						9.6	8.8	7.6	5.7					6.3	5	3.4
	56							8.5	7.6	5.7					6	5	3.4
	58							8.3	7.5	5.7					5.8	5	3.4
	60							8.1	7.3	5.7						4.9	3.4
	62								7.1	5.7						4.8	3.4
	64								6.9	5.7						4.6	3.4
	66								6.7	5.7							3.4
	68								6.6	5.7							3.4
	70									5.5							3.4
	72									5.4							3.4
	74									5.3							3.4
ブーム伸長率 (%)	I					92										92	
	II					46										46	
	III					46										46	
	IV					0										46	
	V					0										46	

*アダプター

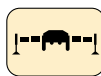
TAB 131223.3



68°
15.5m-67.5m



17.5m-63m



8.85m x 8.5m



360°



85t

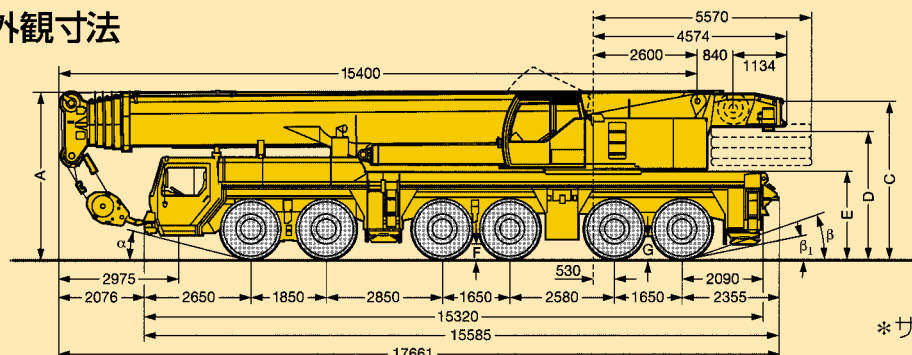
メインブーム長さ		57.1m+3m*					62.3m+3m*		67.5m+3m*
ジブ長さ		17.5m	21m	28m	35m	42m	28m	35m	28m
作業半径(m)	36	7.7							
	38	7.3	6.9						
	40		6.6						
	42			5.4					
	44			5.2					
	46			4.9	4.1		3.4		
	48			4.8	3.9		3.2		2
	50				3.7	2.9	3.1	2.3	2
	52				3.6	2.9		2.3	2
	54				3.5	2.8		2.2	
	56					2.6		2.1	
	58					2.6			
	60					2.5			
	62					2.4			
ブーム伸長率 (%)	I				92			92	92
	II				92			92	92
	III				92			92	92
	IV				46			92	92
	V				46			46	92

*アダプター

TAB 131223.4

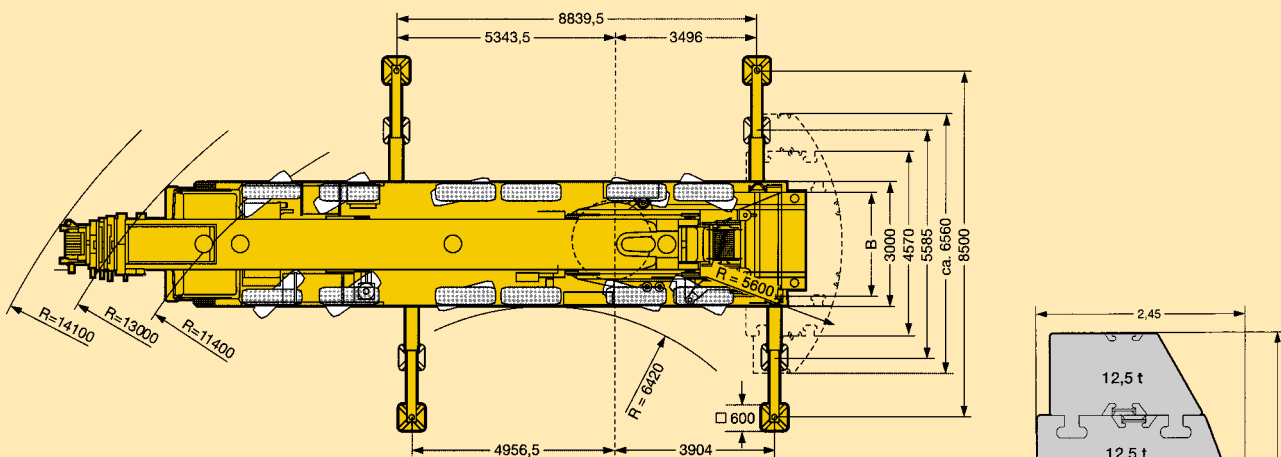
主寸法

外観寸法

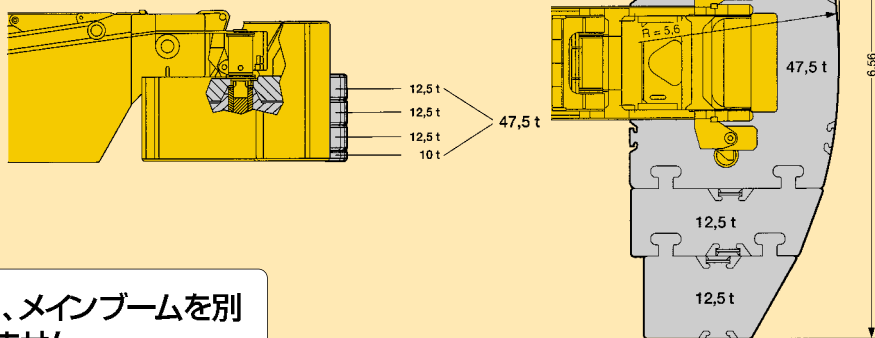


単位：mm

*サスペンションを150mm下げた状態



カウンターウエイト



本機は、公道を走行する場合、メインブームを別送として走行しなければなりません。

リープヘル・ジャパン株式会社

〒230-0053 横浜市鶴見区大黒町5番39号

TEL. 045-505-8687 (営業)

045-505-8689 (サービス)

FAX. 045-505-8683

なお、本仕様は予告なく変更することがあります。