

走行

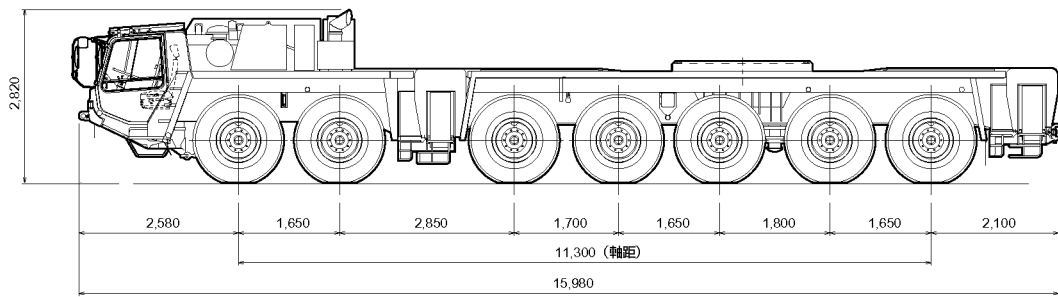
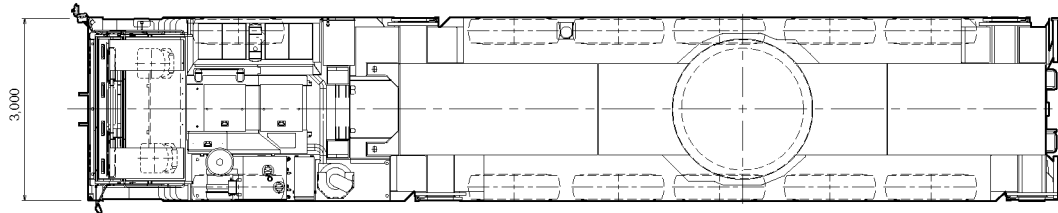
■ 公道走行状態

単位(mm)

● キャリヤ 44.99 t

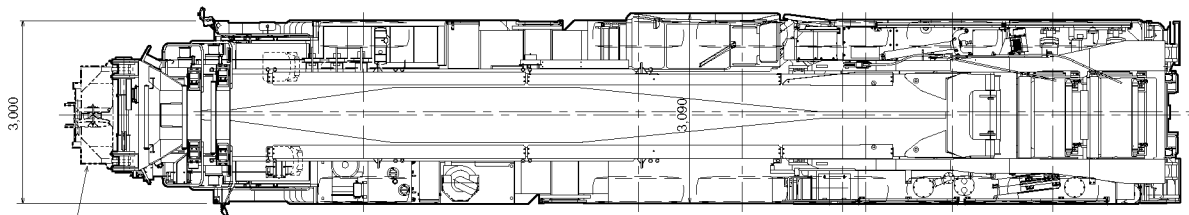
(注意)

1. 公道を走行する場合には、旋回体およびブーム等を分解し、台車のみで走行しなければなりません。
2. 道路法による基本通行条件のC条件適合車です。

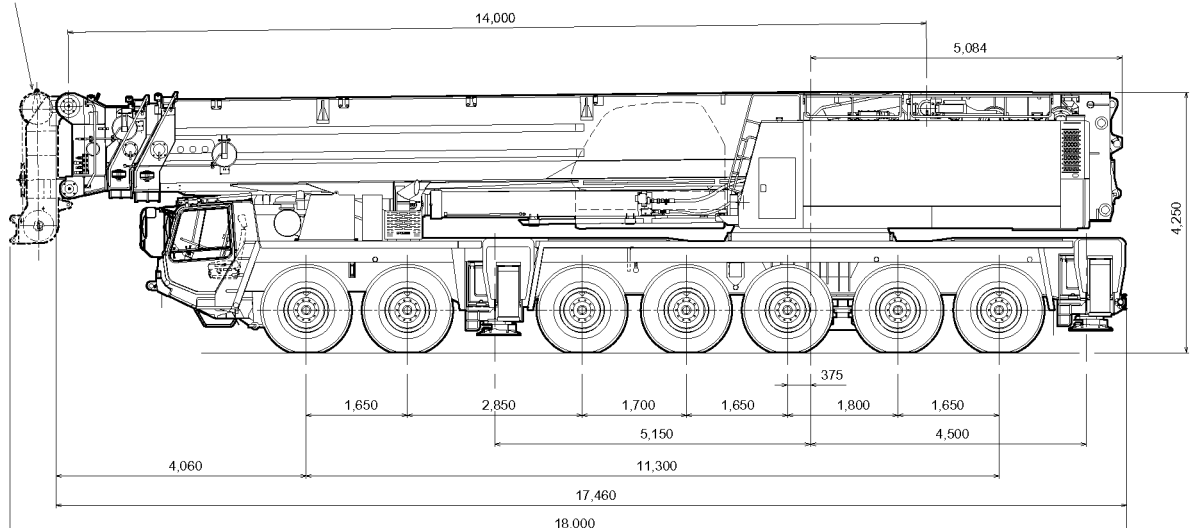


■ メインブーム (MB) 付構内移動姿勢

単位(mm)



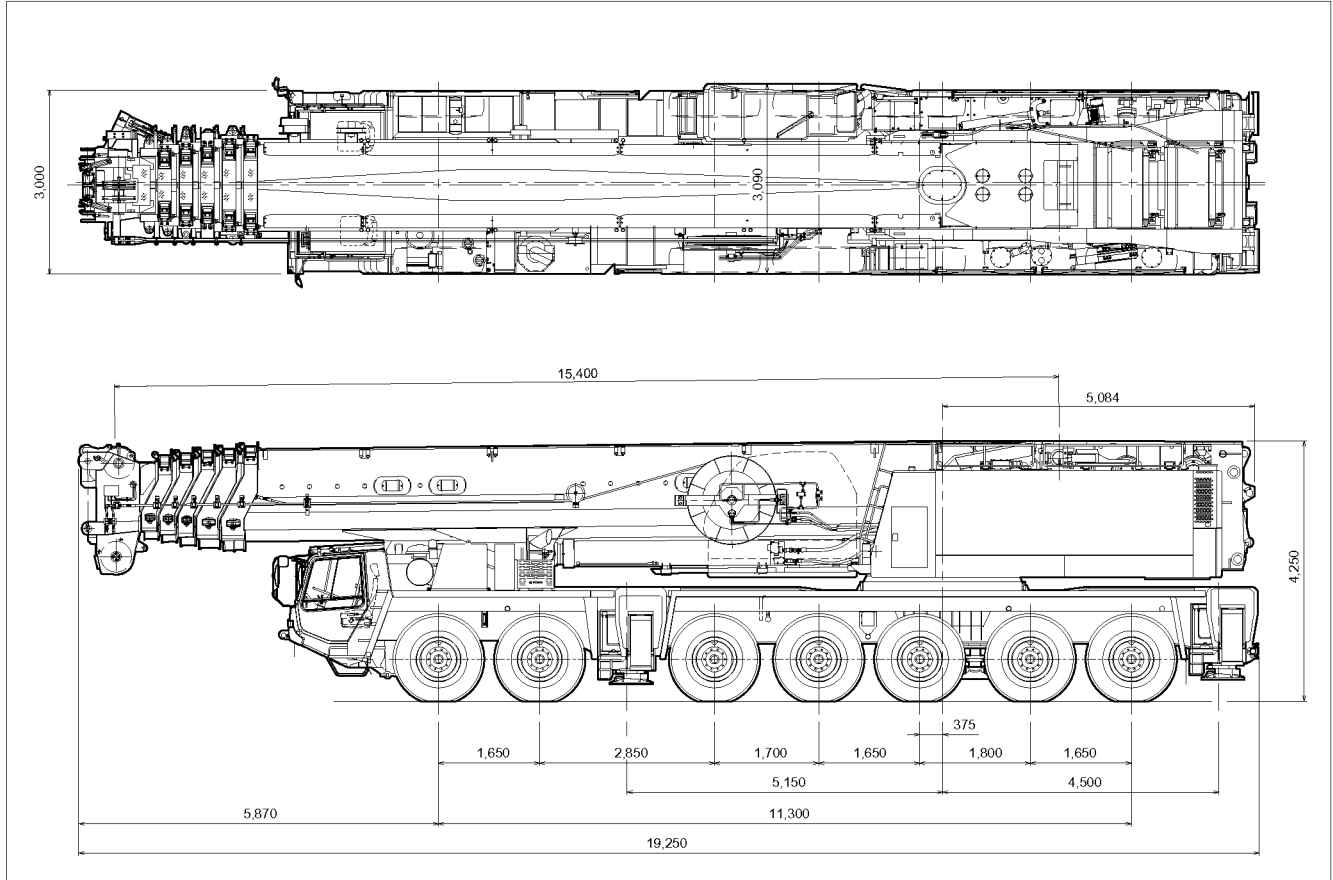
--- 部は、標準ヘッド装着時を示す。



走行

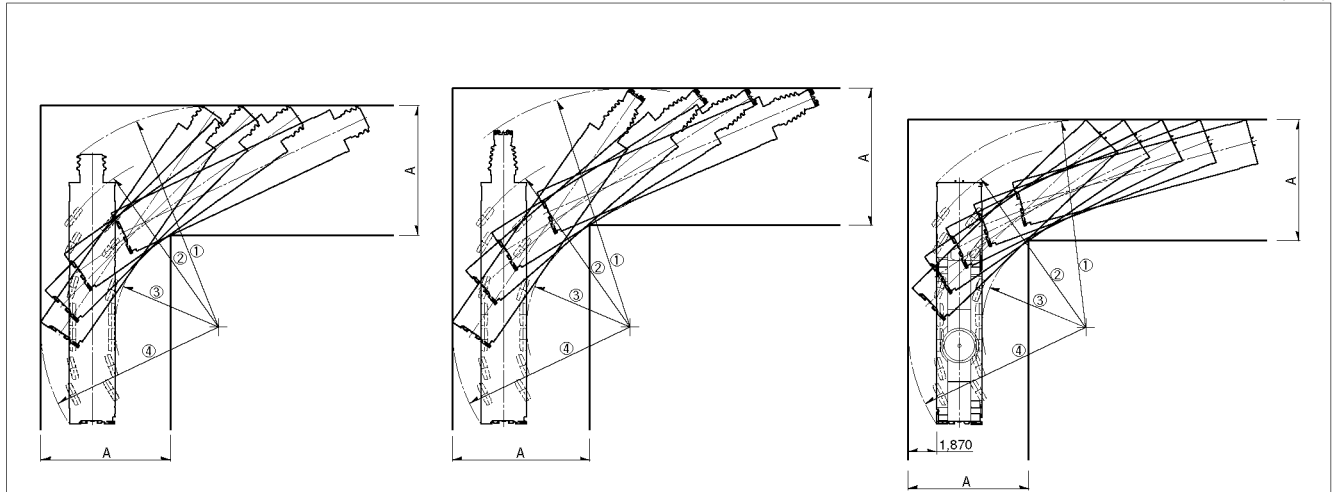
■ イージースカイピンブーム (ESP) 付構内移動姿勢

単位(mm)



■ 最小直角通路幅

単位(mm)



上図はMB付 (標準ヘッド) を示します。

上図はESP付を示します。

上図はキャリヤのみの場合を示します。

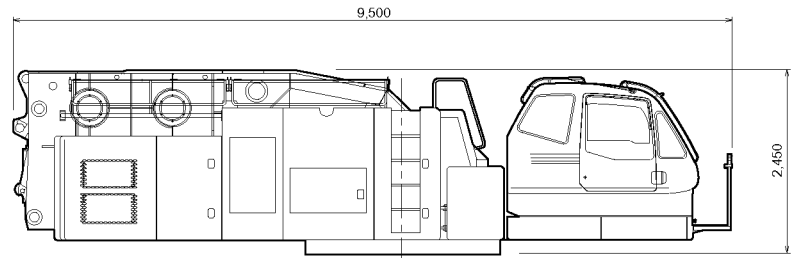
	MB付 (標準ヘッド)	MB付 (ヘッド無)	ESP付	キャリヤのみ
①	14,740	14,420	15,650	13,600
②	11,900	11,900	11,900	11,900
③	6,770	6,770	6,770	6,770
④	11,630	11,630	11,630	11,630
A	8,500	8,340	8,990	7,900

搬 送

■ 分解搬送部品

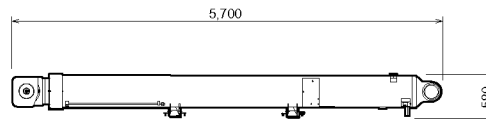
単位(mm)

● 旋回台部 32.0 t



幅 3,000

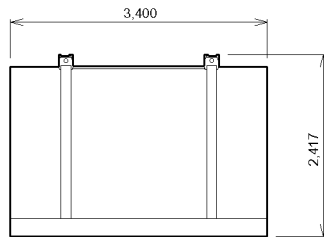
● 起伏シリンダ 7.5 t



幅 1,600

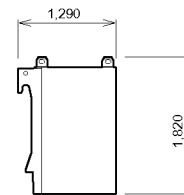
● カウンタウエイト (C/W)

① 26.0 t



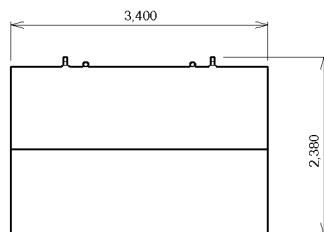
幅 1,304

⑤ 16.5 t



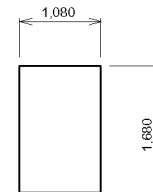
幅 1,726

② 31.0 t



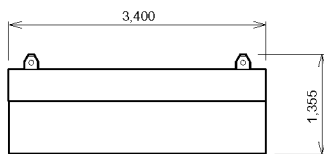
幅 700 (手すり除く)

⑥ 18.5 t



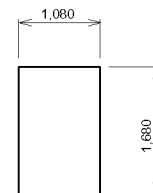
幅 1,726

③ 37.0 t



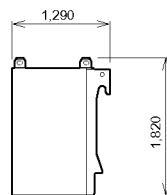
幅 1,590 (手すり除く)

⑦ 18.5 t



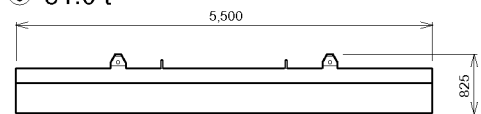
幅 1,726

④ 16.5 t



幅 1,726

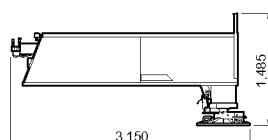
⑧ 31.0 t



幅 2,000 (手すり除く)

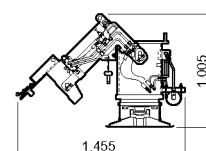
● アウトリガ (O/R)

- フロント 2.9 t (1ヶ) × 2ヶ
- リヤ 2.2 t (1ヶ) × 2ヶ



幅 770

● アシストジャッキ (AJ) 0.6 t (1ヶ) × 4ヶ



幅 770

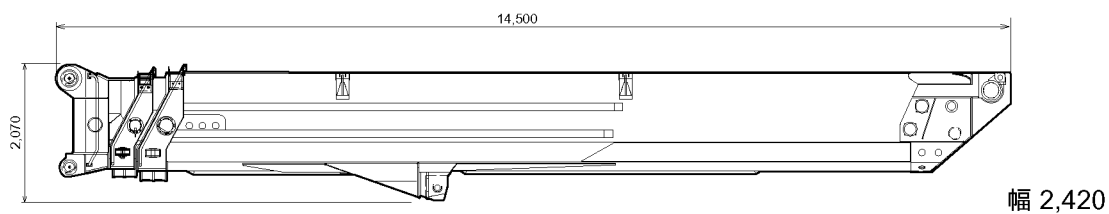
その他に付属品があります。

搬 送

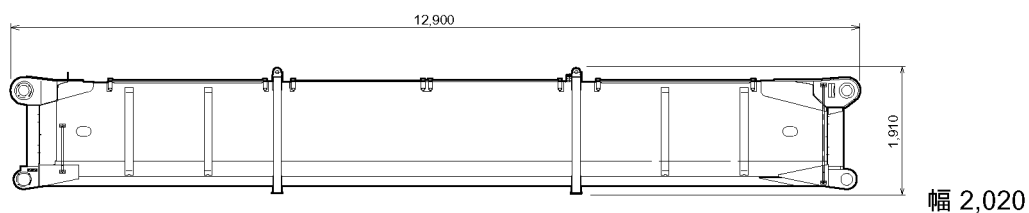
■ 分解搬送部品

単位(mm)

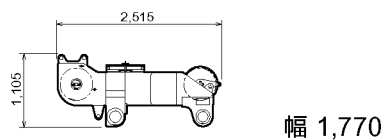
- メインブーム (MB) 37.5 t



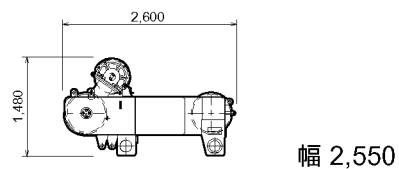
- フィックスブーム (FB) 10.0 t (1ヶ) × 2ヶ



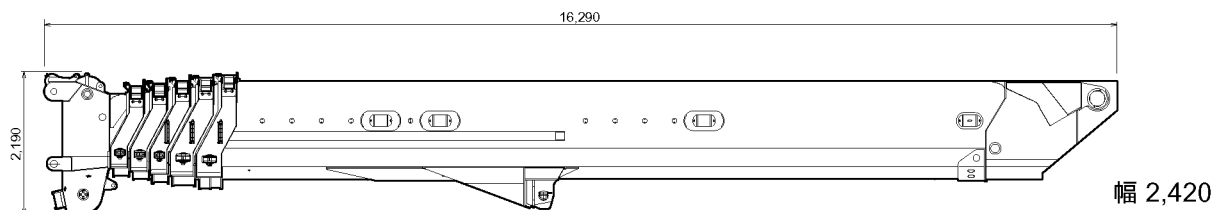
- 標準ヘッド 2.0 t



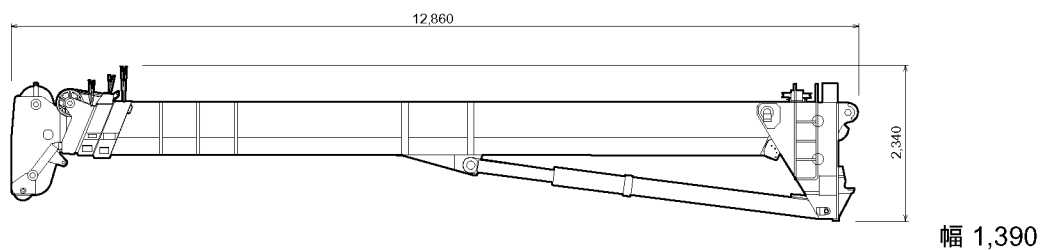
- 重荷重ヘッド 5.2 t



- イージースカイピンブーム (ESP) 46.0 t



- フルオートラフィングジブ (FLJ) 11.0 t



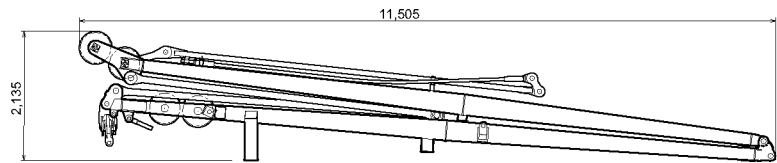
その他に付属品があります。

■ 分解搬送部品

単位(mm)

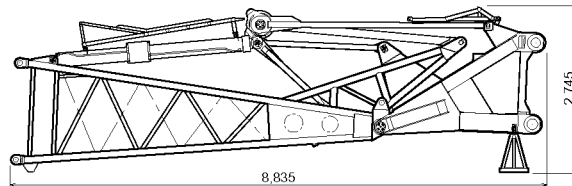
- ラフィングジブ (LJ)

- マスト 5.3 t



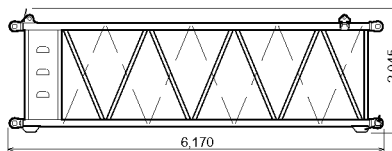
幅 2,125

- ベースジブ
+ オーバートップ 7.7 t



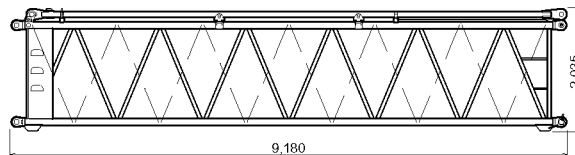
幅 2,260

- ミドル1ジブ 1.4 t



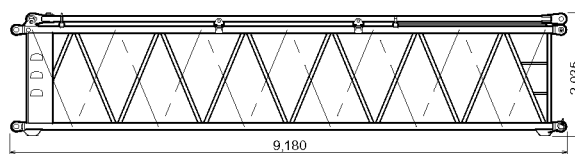
幅 2,160

- ミドル2ジブ 2.0 t (1ヶ) × 3ヶ



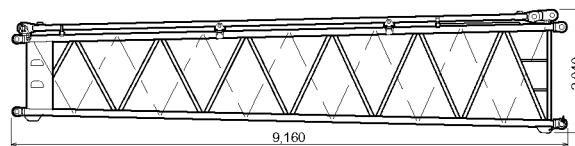
幅 2,160

- ミドル2+boss ジブ 2.0 t



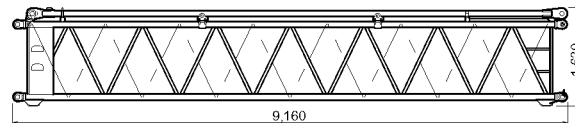
幅 2,160

- レデュースジブ 2.1 t



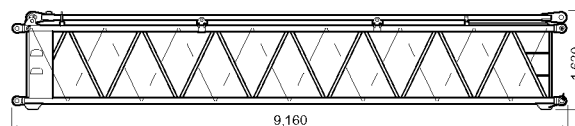
幅 2,160

- ミドル3ジブ 1.6 t



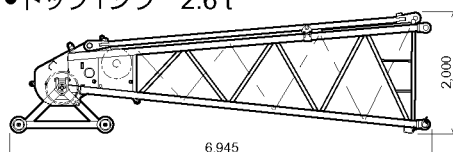
幅 1,760

- ミドル3+boss ジブ 1.6 t



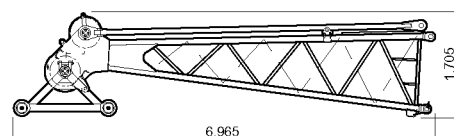
幅 1,760

- トップ1ジブ 2.6 t



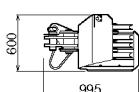
幅 2,160

- トップ2ジブ 1.9 t



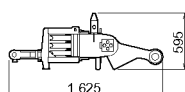
幅 1,760

- エコライザーシーブ 0.5 t



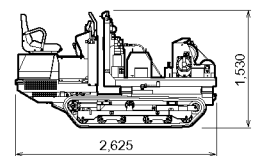
幅 1,325

- 根元シーブ 0.5 t



幅 1,535

- アシストカー 1.4 t



幅 1,250

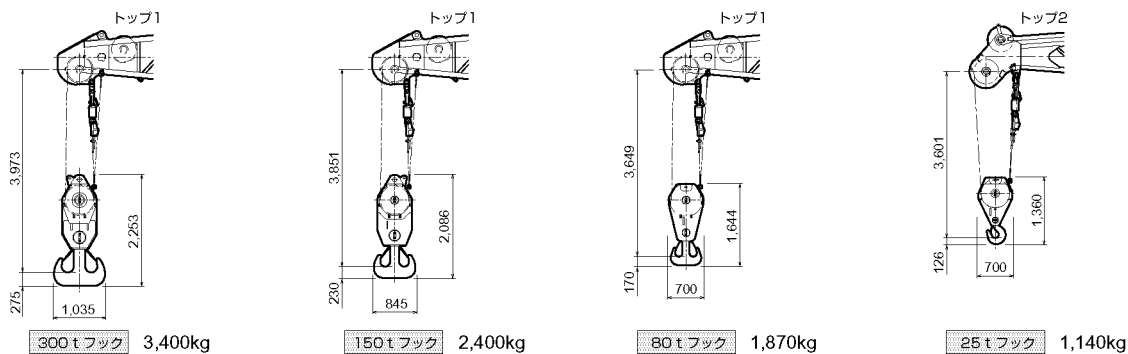
その他に付属品があります。

設置

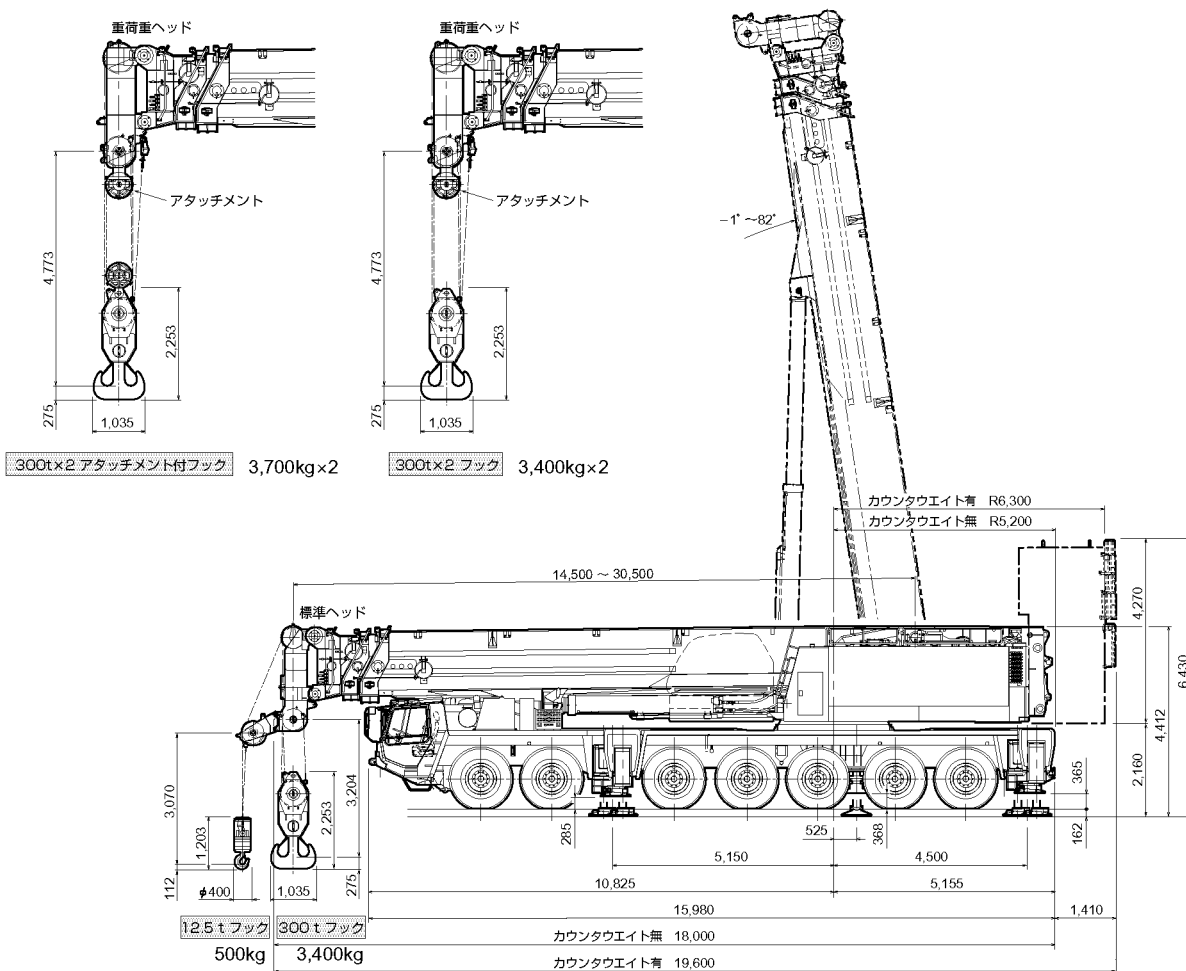
■ フック寸法

単位(mm)

● ラフィングジブ (LJ)



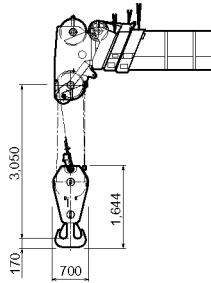
● メインブーム (MB)



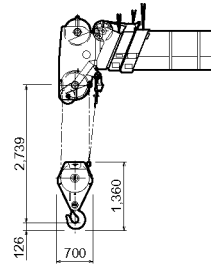
フック寸法

単位(mm)

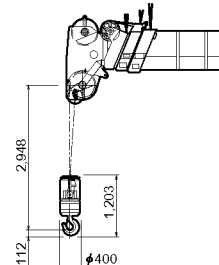
● フルオートラフィングジブ (FLJ)



80 tフック 1,870kg

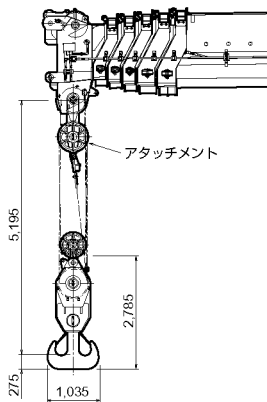


25 tフック 1,140kg

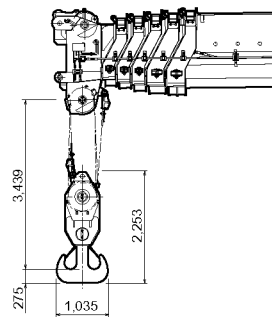


12.5 tフック 500kg

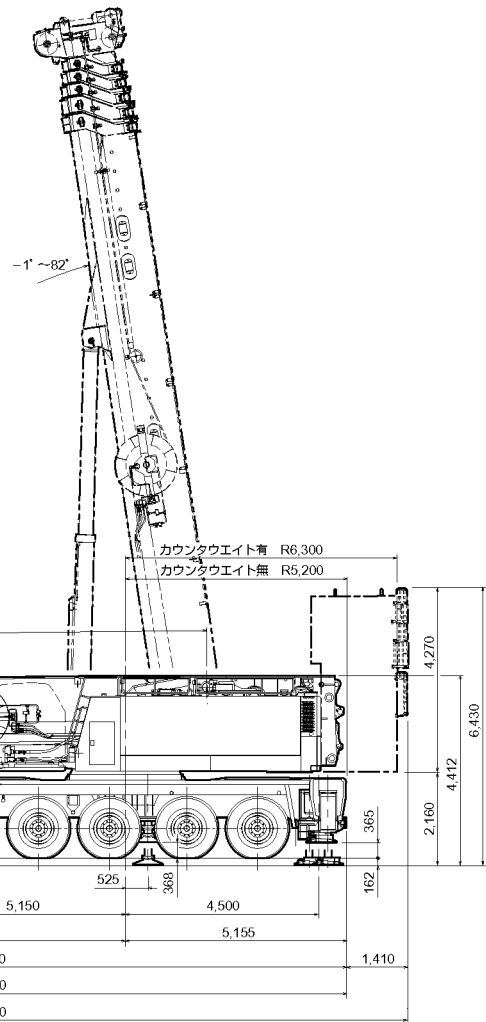
● イージースカイピンブーム (ESP)



300t アタッチメント付フック 3,700kg



300 tフック 3,400kg



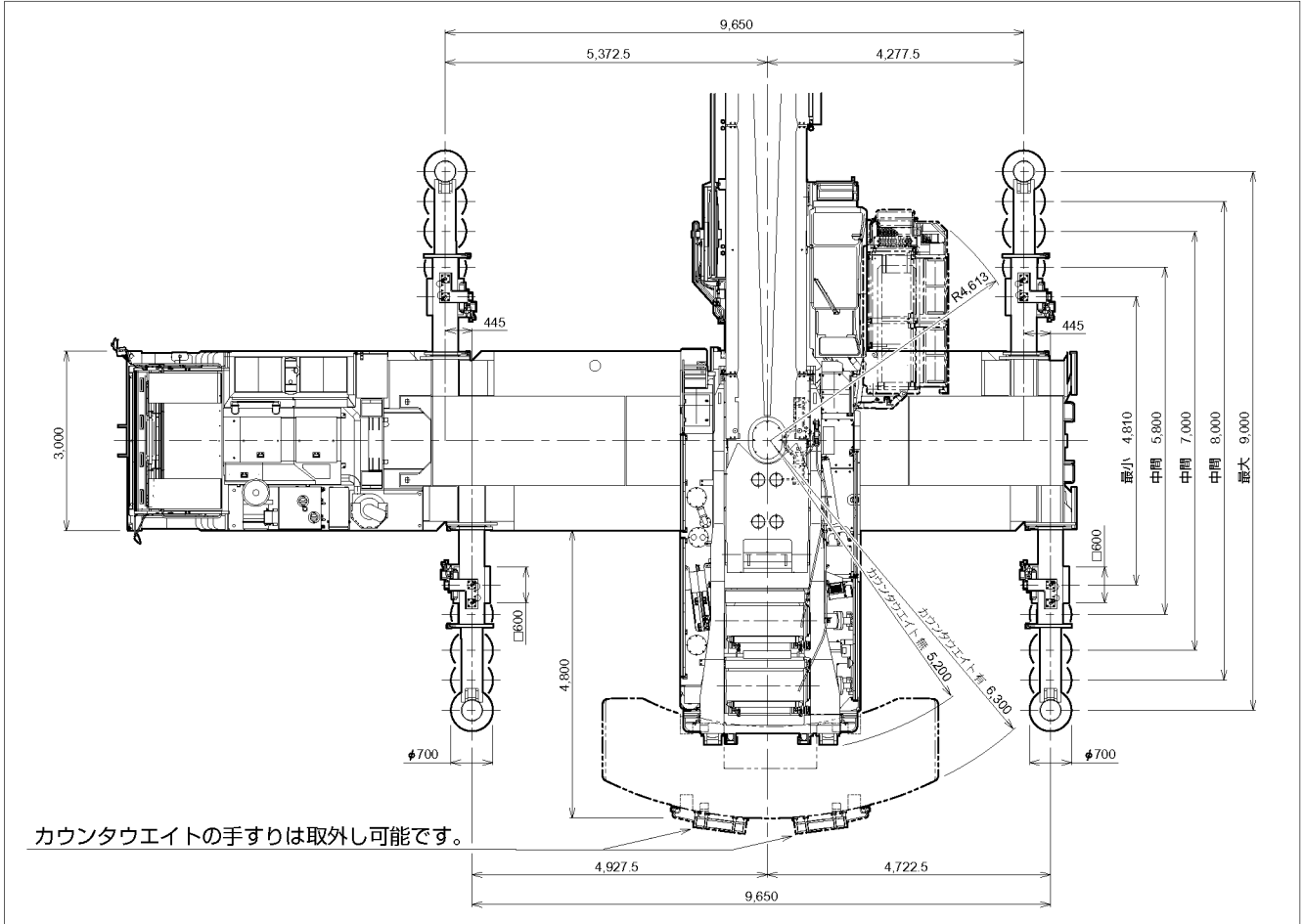
12.5 tフック 500kg

150 tフック 2,400kg

設置

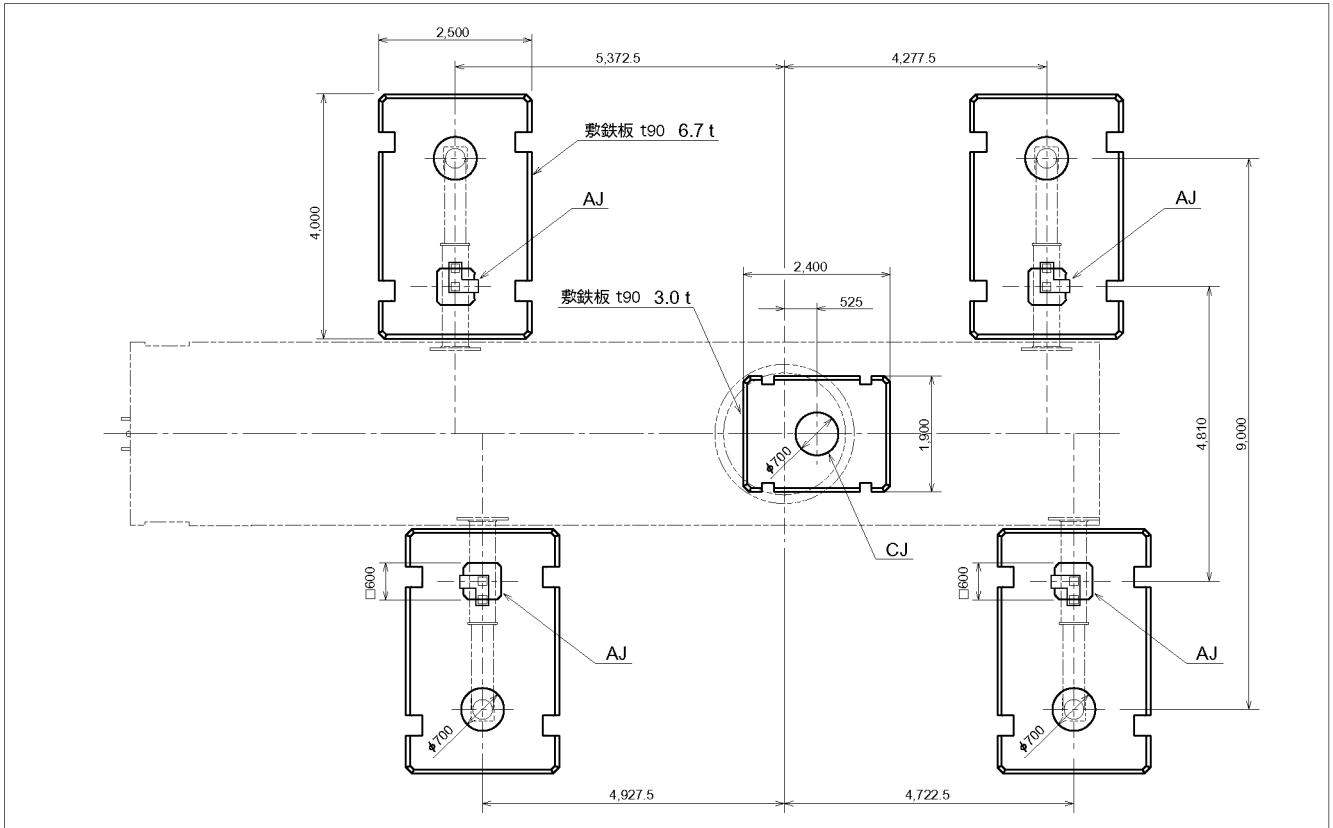
■ アウトリガ張出幅、テールスイング

単位(mm)



■ ジャッキ、敷鉄板の位置

単位(mm)

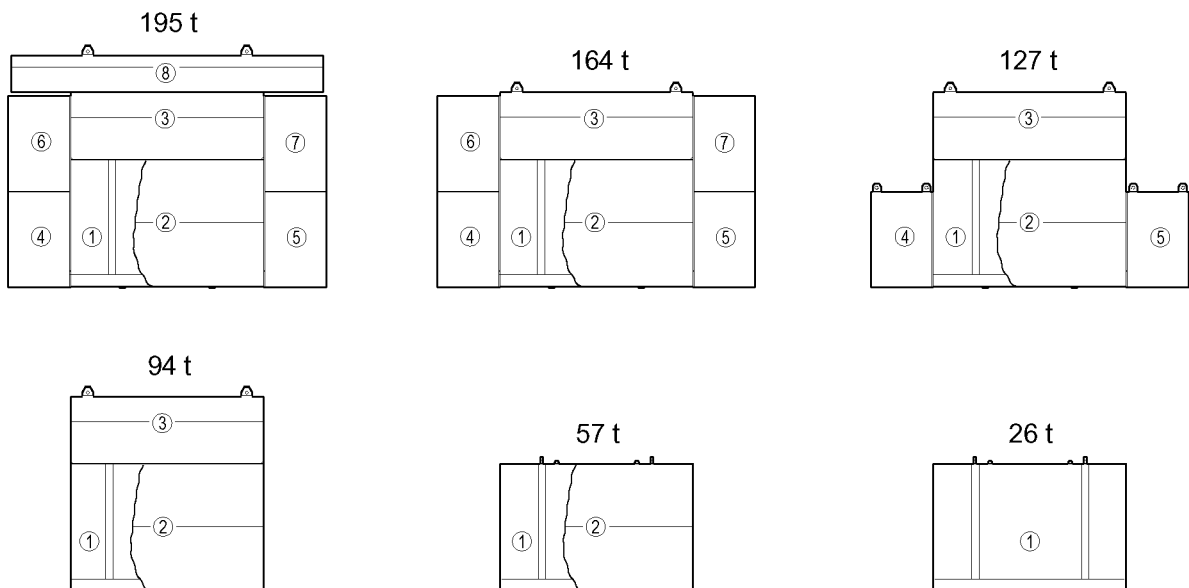


■ カウンタウエイト (C/W) 組合せ

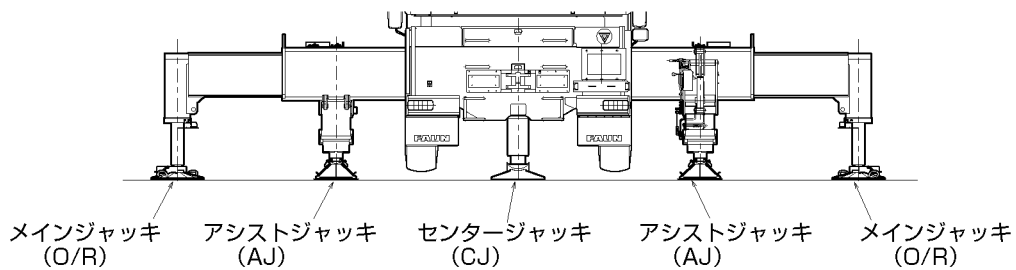
195 t	①+②+③+④+⑤+⑥+⑦+⑧
164 t	①+②+③+④+⑤+⑥+⑦
127 t	①+②+③+④+⑤
94 t	①+②+③
57 t	①+②
26 t	①

● 各部の質量

①	26.0 t
②	31.0 t
③	37.0 t
④	16.5 t
⑤	16.5 t
⑥	18.5 t
⑦	18.5 t
⑧	31.0 t



■ アシストジャッキ (AJ)、センタージャッキ (CJ)



- アシストジャッキ (AJ)
アウトリガの中間位置にアシストジャッキを取付けて、メインジャッキの反力を軽減することができます。
- センタージャッキ (CJ)
キャリヤ旋回中心部の下部にあるセンタージャッキを使用して、フレームのたわみを軽減することができます。